
112年農村水保嘉年華

111年臺中分局 水土保持宣導無界計畫

茁思科技股份有限公司

112年10月13日



簡報大綱

- 壹、計畫概述
- 貳、各項執行成果
- 參、結論與建議



壹、計畫概述



111年臺中分局水土保持宣導推廣無界計畫

一、酷學校基地推廣量能提升與結合

1. 與酷學校或在地國小合作
2. 水保夏令營辦理

二、彈性配合本局活動挹注

1. 水土保持教育推廣活動

三、線上課程研發與運用

1. 線上GatherTown水保冒險島地圖擴充製作
2. 舉辦水保工作坊
3. 水保冒險島夏令營3場

四、政策及業務宣導執行方式與內容

1. 媒體行銷

五、在地性與例行性推廣策略與工作

1. 水保精靈劇團演出及精進
2. 辦理大型宣導活動1場
3. 志工增能活動/考核
4. 辦理觀摩研習1場

六、創新性推廣策略與工作

1. 水土精靈創作徵稿比賽1場
2. 辦理外單位成果、創新亮點觀摩

七、其他

1. 與科博館及九二一地震園區合作推廣活動
2. 文宣品製作



貳、各項執行成果



遊戲性十足的數位平台

Gather town



高擴充性平台

RPG角色扮演

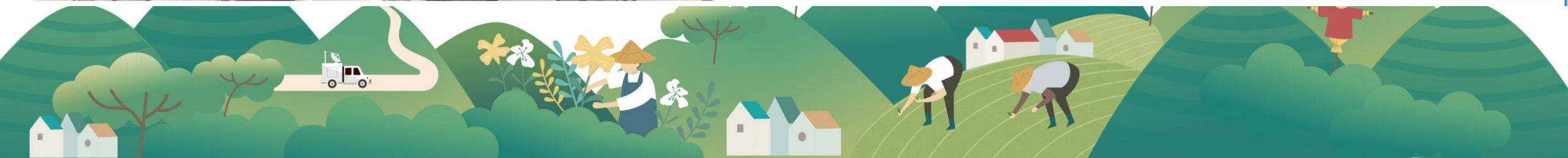
互動式引導



一、現有酷學校基地推廣量能提升與結合

完成進度：100%

(一) 與酷學校或在地國小合作：共計辦理9場次



二、彈性配合本局活動挹注

完成進度：100%

(一) 水土精靈帶動唱：5場次均辦理完成



場次	第一場	第二場	第三場	第四場	第五場
時間	8/20	9/18	9/25	10/22	11/5
出演角色	水精靈 土精靈	水精靈	土精靈	水精靈 土精靈	水精靈
出演活動名稱	碳碳+0 守護環境 水保攜手IN臺中	大災問-科教館防災科普市集	111年國家防災日保水保土保安康	機智水保酷學堂互動巡迴展覽暨水土保持月(科工館)	【2022 臺灣科學節/臺中場】



二、彈性配合本局活動挹注

完成進度：100%

(二) 科技水保行動教具展示：實際辦理 9 場次



項次	活動日期	推廣活動場次	展出教具	體驗人次	擴散效應	備註
1	1/8	中區環教聯盟會議暨成果交流 嘉年華會	一卡皮箱	150位	約450人次	-
2	5/3	機智水保酷學堂互動巡迴展暨 水土保持月 記者會開幕展攤	一卡皮箱、移動魔法屋、水保 冒險島	此記者會共有12單位擺攤，媒體報導露出6則 (含網路、電視採訪)		
3	8/5	110年水土保持成果展 (未對外 開放)	水保冒險島、移動魔法屋	40位	60人次	媒體報導4則
4	8/9	111年水土保持酷學校 標竿學習營	一卡皮箱	15位	吸引180人	360人次 內部研習課程



二、彈性配合本局活動挹注

完成進度：100%

(二) 科技水保行動教具展示：實際辦理 9 場次



項次	活動日期	推廣活動場次	展出教具	體驗人次	擴散效應	備註
5	8/20	碳碳+0 水保攜手IN臺中	一卡皮箱、精靈魔法屋	3,324位	6,600人次	-
6	9/25	111 年國家防災日 保水保土保安康	一卡皮箱	800位	1600人次	活動總參與4900人
7	10/22	機智水保酷學堂 互動巡迴展暨水土保持月(科工館)	繪本說故事 [土精靈·怎麼了]	40位	70人次	-
8	11/5-6	2022 臺灣科學節/ 臺中場	一卡皮箱	270位	800人次	-
9	11/11、13	2022 臺灣科學節/ 臺北場	Gather Town 水保冒險島	530位	1800人次	-
總體驗人次				5,664 人次		
擴散效應				14,670 人次		



三、線上課程研發與應用

完成進度：100%

(一) 線上Gather town水保冒險島地圖擴充製作



三、線上課程研發與應用

完成進度：100%

(一) 線上Gather town水保冒險島地圖擴充製作：戶外教室東勢林場



製作線上環景互動景點
提供線上導覽介紹服務



以東勢林場水土保持戶外教室園區配置圖繪製規劃區域，進行整體建設與導覽。

環景導覽路線

水土保持戶外教室入口→四角林野溪景觀步道→水土保持戶外教室

四：政策及業務宣導執行方式與內容

完成進度：100%

(一) 線上Gather town水保冒險島地圖擴充製作：戶外教室大湖四份



製作12處線上環景互動景點，
提供線上導覽介紹服務



大湖四份戶外水保教室環景影像互動呈現



五、在地性或例行性推廣策略與工作

完成進度：100%

(一) 水土精靈劇團演出與精進：劇團演出場次表-共計3場次

場次	第一場	第二場	第三場
時間	111/7/9	111/8/20	111/9/18
出演活動名稱	機智酷學堂巡迴展： 科教館	碳碳+0 守護環境 水保攜手 IN 臺中	大災問-科教館防 災科普市集



五、在地性或例行性推廣策略與工作

完成進度：100%

(二) 辦理大型宣導活動



活動辦理目的

推動水保教育
教育向下扎根

遊戲方式打造
趣味環境教育

跨域整合
共同推廣

活動地點

臺中市市民廣場

活動時間

111年8月20日(六)

活動內容

市集活動：水土環境教育多元推廣攤位、跨單位水保教育推廣成果

引客活動：主舞台活動、集章闖關體驗、抽獎活動、宣導品發放



五、在地性或例行性推廣策略與工作

(三) 志工增能活動/考核：志工培訓目標

完成進度：100%



增加水土保持
專業知識

透過講師講解
專業環境教育
課程，深度加
強水土保持局
臺中分局志工
專業環境知識。

熟悉實體教具
各項應用

透過課程讓志
工更為熟悉一
般教具及科技
教具的使用。

使志工成為
強而有力的後盾

本次訓練搭配
相關考核機制，
選出認真、熱
情且能為民眾
帶來專業服務
與導覽的志工
團隊。



五、在地性或例行性推廣策略與工作

完成進度：100%

(三) 志工增能活動/考核：共三場次辦理情形



六、創新性推廣策略與工作

完成進度：100%

(二) 辦理外單位成果、創新亮點觀摩：辦理情形



八德埤塘生態公園



鶯歌陶瓷博物館



大板根森林步道



東眼山國家森林遊樂區



參、各項執行成果



參、各項執行成果

酷學校師生及各活動民眾反應正向,口碑擴散效益極佳!

酷學校基地推廣 量能提升與結合

- 超標完成**9場次**校園宣導活動(其中2場次認列為水保夏令營辦理)
- 學校與學生反應熱烈,希望未來仍有相關活動辦理

彈性配合本局活動挹注

- 完成辦理**5場次**水土精靈帶動唱
- 超標完成**9場次**科技水保行動教具展示,總體驗人次達**5,664人次**,擴散效益達**14,670人次**。

在地性與例行性推廣策略與工作

- 完成辦理**3場次**水土精靈劇場演出
- 大型宣導活動多元整合,結合劇團及水土精靈演出,搭配引客活動及媒體宣傳,吸引**3,324人次**體驗,擴散效益達**6,600人次!**
- 志工考核辦法確立、研習觀摩共計辦理**2場次**

線上課程研發與運用

- 水保冒險島擴充建置三館
- 與**22所**大專院校合作辦理**5場次**水保工作坊並舉辦徵稿競賽
- 競賽貼文總觸及超過**17,781人次**,共計嵌入8張優秀地圖
- 完成辦理水保冒險島夏令營**3場次**

政策及業務宣導執行方式與內容

- 共計發布**21則**臉書貼文、**9則**媒體宣傳

搭配媒體曝光
宣傳效果加乘

創新性推廣策略與工作

- 水土精靈創作徵稿競賽吸引70組報名,觸及人數達**16,279人次**。
- 跨域交流,分局同仁進行亮點觀摩**1場次**完成辦理

其他

- 與國立自然科學博物館九二一地震園區合作辦理宣導活動**1場次**
- 文宣品超標製作**800份**
- 變形金剛軟硬體完成設備更新





報告完畢
敬請指教

