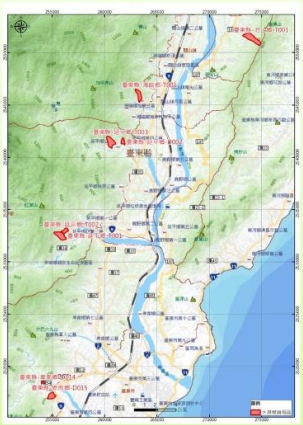


111-112年臺東縱谷地區潛在大規模崩塌調查、監測及維運計畫(1 / 2)

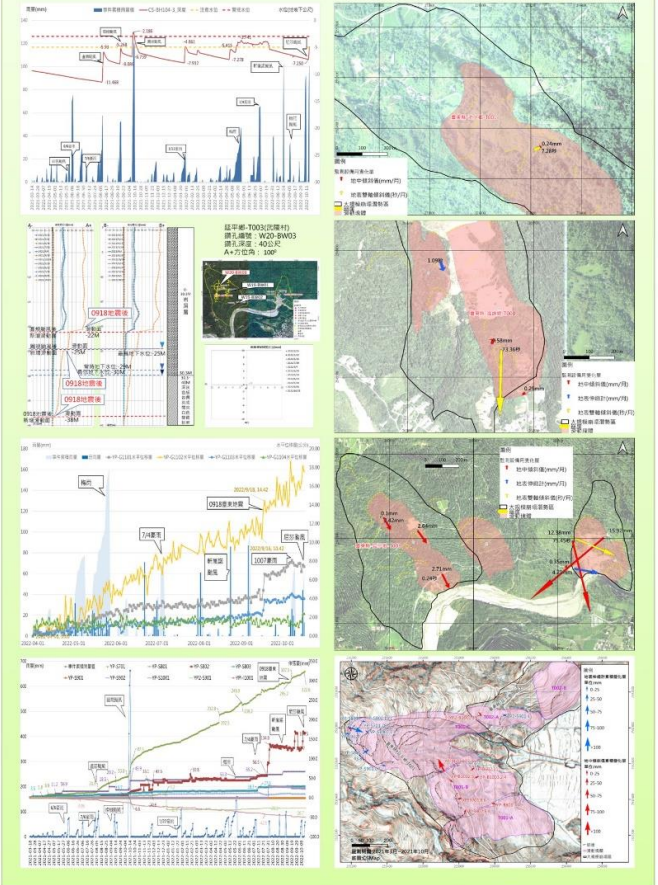
計畫範圍

池上鄉-T001(山棕寮)
海端鄉-T001(加樂)
延平鄉-D002(武陵1)及T003(武陵2)
延平鄉-T001(紅葉1)及T002(紅葉2)
卑南鄉-D014(大南2)、D015(蘇巴岡)

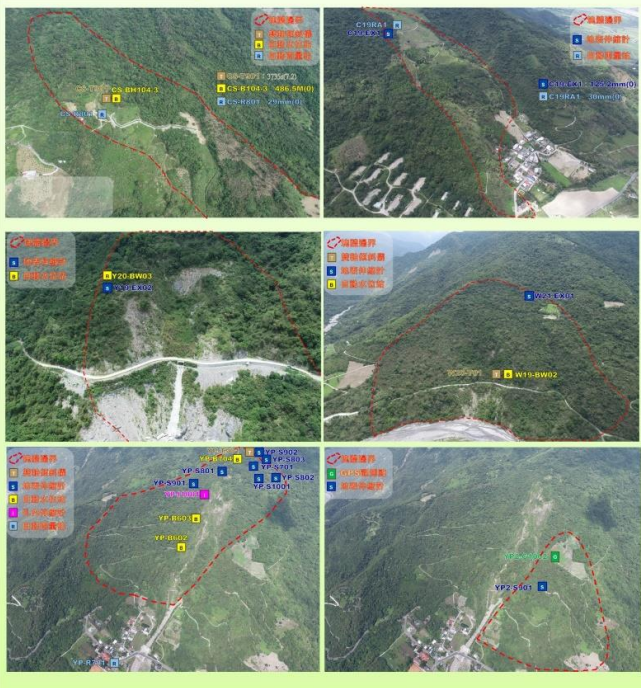
為因應氣候變遷下大規模崩塌防災計畫之推動，臺東分局轄內池上鄉-T001(山棕寮)、海端鄉-T001(加樂)、延平鄉-D002(武陵1)及T003(武陵2)、延平鄉-T001(紅葉1)及T002(紅葉2)；以上4處6處大規模崩塌區，已於106年至110年間辦理崩塌地調查及監測工作，並建置大規模崩塌監測系統。鑑於上述大規模崩塌潛勢區之保全對象密集，111年度計畫擬持續對縱谷區6處大規模崩塌潛勢區，並增加2處尚未調查及監測之大規模崩塌潛勢區(卑南鄉-D014(大南2)、D015(蘇巴岡))進行調查、監測及監測儀器維護，對可能發生變動之弱面增加地質鑽探調查工作，掌握潛在崩塌土體遷移行為及其影響範圍，受地震或豪雨等誘因導致崩塌之關聯性，作為112年及後續年度大規模崩塌地區治理、防災及應變、警戒管理依據。



監測結果



監測系統配置



整體治理規劃

✓ 本計畫協助112年度大崩工程及委辦計畫提報，今年度本計畫共協助提報3件預定辦理工程，分別臺東縣-池上鄉-T001(山棕寮)之池上鄉T001坡面排水改善工程、臺東縣-延平鄉-D002(武陵1)之延平鄉D002坡面排水改善工程、臺東縣-延平鄉-T001(紅葉1)之延平鄉T001邊坡排水工程、臺東縣-延平鄉-T002(紅葉2)之延平鄉T002邊坡處理工程、臺東縣-卑南鄉-D014(大南2)之卑南鄉D014達魯瑪克部落後方道路排水改善工程，合計經費約11,660仟元。

結論

- ✓ 111年度共有軒嵐諾颱風(8/28)、梅花颱風(9/11)、0918臺東地震、0925豪雨、1007豪雨、尼莎颱風(10/15)、1022豪雨、1030豪雨等事件；除0918臺東地震外，其餘事件並未造成明顯之變位情形，經整合前期調查及計畫觀測成果整體評估，延平鄉-D002(武陵1)屬於確定變動，延平鄉-T001(紅葉1)屬於確定變動，延平鄉-T003(武陵2)屬於確定變動，上述三處大規模崩塌趨於0918臺東地震有多處傾斜管被剪斷。
- ✓ 本計畫之位移觀測結果發現崩塌地發育，主要有兩種潛階段：(1)等速潛變階段：滑動區塊因自身重力效應與不穩定情形，持續潛變運動，此階段潛變變速率幾乎維持定值。(2)加速運動階段：潛變變速率因降雨或地震事件，潛變轉為快速運動，若降雨或地震持續則可能發生快速破壞的階段。

委託機關：農業部農村發展及水土保持署臺東分署
受託單位：聚禾工程顧問有限公司
執行期間/開工起迄：111年3月- 111年12月

