

111年土石流防災決策平台網絡擴充與精進

水土保持局於民國90年建立完整的土石流防災決策平台網絡，以強化土石流相關業務推動以及提供民眾即時土石流相關資訊。本計畫重點包含優化及擴充土石流防災應變系統功能、大規模崩塌預警模組擴充與精進、土石流防災專員回報及自主防災社區巡查系統擴充與推廣、土石流防災應變系統軟體升級等系統軟體定期維護與行銷推廣等重點，確保土石流防災工作能夠順利推動。

擴大警戒發布範疇

土石流 1729條

第1型大規模崩塌 | 第2型大規模崩塌 共36處

警戒發布流程

- STEP 01 土石流警戒分析研判
- STEP 02 大規模崩塌警戒分析研判
- STEP 03 警戒預報單產製
- STEP 04 預覽發送通知範圍及內容機制
- STEP 05 警戒訊息發布

定量降水預報資料於情資研判輔助功能精進

目的：提前預估全臺土石流及大規模崩塌潛勢區達警戒的時間點

前置作業

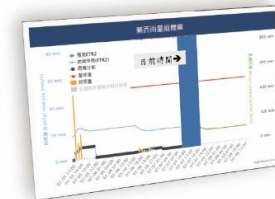
- STEP 01 取得定量降水預報網格
- STEP 02 盤點參考雨量站對應定量降水預報網格
- STEP 03 建立參考雨量站與定量降水預報網格關係

加值應用

- STEP 04 調整現有土石流警戒及大規模崩塌紅黃警戒發布預測模組
- STEP 05 情資研判簡報納入預估雨量產品資料



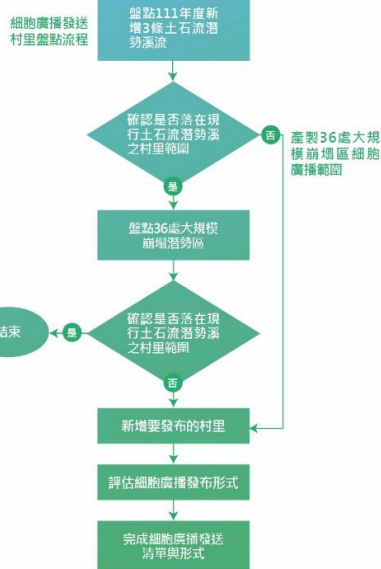
縣市	鄉鎮村	類型
宜蘭	大同鄉太平村	現有村里
花蓮	玉里鎮樂合里	現有村里
花蓮	卓溪鄉太平村	現有村里
花蓮	卓溪鄉卓溪村	現有村里
南投	仁愛鄉精英村	現有村里
南投	國姓鄉南港村	現有村里
屏東	來義鄉來義村	現有村里
屏東	霧臺鄉阿禮村	現有村里
屏東	霧臺鄉佳蕃村	新增
桃園	市復興區華陵里	現有村里
桃園	市復興區浮里	現有村里
高雄	市杉林區新庄里	新增
高雄	市茂林區萬山里	現有村里
高雄	市桃源區寶山里	新增
新北	市石碇區田田里	新增
新竹	縣五峰鄉大隆村	現有村里
新竹	縣尖石鄉秀強村	現有村里
新竹	縣尖石鄉花山村	現有村里
嘉義	縣中埔鄉東興村	現有村里
嘉義	縣竹崎鄉白杞村	新增
嘉義	縣阿里山鄉山美村	現有村里
嘉義	縣梅山鄉瑞里村	現有村里
嘉義	縣番路鄉公田村	現有村里
臺中	市和平區梨山里	現有村里
臺中	市和平區羅德里	現有村里
臺東	縣大武壠大島村	現有村里
臺東	縣太麻里鄉三和村	新增
臺東	縣太麻里鄉多良村	現有村里
臺東	縣延平鄉紅葉村	現有村里



重新計算定量降水預報逐時遞減，提高警戒發布精度

完備大規模崩塌區域細胞廣播範圍

建立土石流及大規模崩塌警戒政府開放資料集



序次	縣市鄉鎮村里	類型
1	宜蘭縣大同鄉太平村	現有村里
2	花蓮縣玉里鎮樂合里	現有村里
3	花蓮縣卓溪鄉太平村	現有村里
4	花蓮縣卓溪鄉卓溪村	現有村里
5	南投縣仁愛鄉精英村	現有村里
6	南投縣國姓鄉南港村	現有村里
7	屏東縣來義鄉來義村	現有村里
8	屏東縣霧臺鄉阿禮村	現有村里
9	屏東縣霧臺鄉佳蕃村	新增
10	桃園市復興區華陵里	現有村里
11	桃園市復興區浮里	現有村里
12	高雄市杉林區新庄里	新增
13	高雄市茂林區萬山里	現有村里
14	高雄市桃源區寶山里	新增
15	新北市石碇區田田里	新增
16	新竹縣五峰鄉大隆村	現有村里
17	新竹縣尖石鄉秀強村	現有村里
18	新竹縣尖石鄉花山村	現有村里
19	嘉義縣中埔鄉東興村	現有村里
20	嘉義縣竹崎鄉白杞村	新增
21	嘉義縣阿里山鄉山美村	現有村里
22	嘉義縣梅山鄉瑞里村	現有村里
23	嘉義縣番路鄉公田村	現有村里
24	臺中市和平區梨山里	現有村里
25	臺中市和平區羅德里	現有村里
26	臺東縣大武壠大島村	現有村里
27	臺東縣太麻里鄉三和村	新增
28	臺東縣太麻里鄉多良村	現有村里
29	臺東縣延平鄉紅葉村	現有村里



細胞廣播訊息推播內容新增英文版及連絡電話

委託機關：農村發展及水土保持署減災監測組
 受託機關：逢甲大學
 執行期間/開工起迄：111年2月-111年12月