

---

112年農村水保嘉年華

---

# 災害衝擊下的 坡地保育行動

郭玉麟 理事長 / 博士

112年10月13日





# 目錄

壹、法令面

貳、永續開發利用

參、植生工法碳匯



# 法令面

- 水土保持法
- 國土計畫法(非都)
- 環境影響評估法
- 地質法
- 水利法
- 建築法
- 森林法



# 永續開發利用

一、坡地安全

二、低衝擊開發(LID)

(一)入滲

- 透水鋪面
- 草地
- 複層植被(Best)





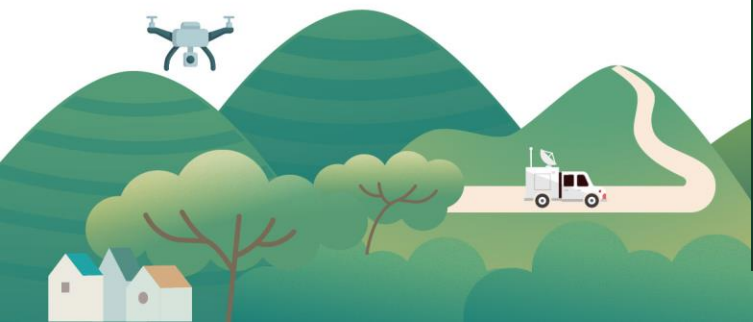
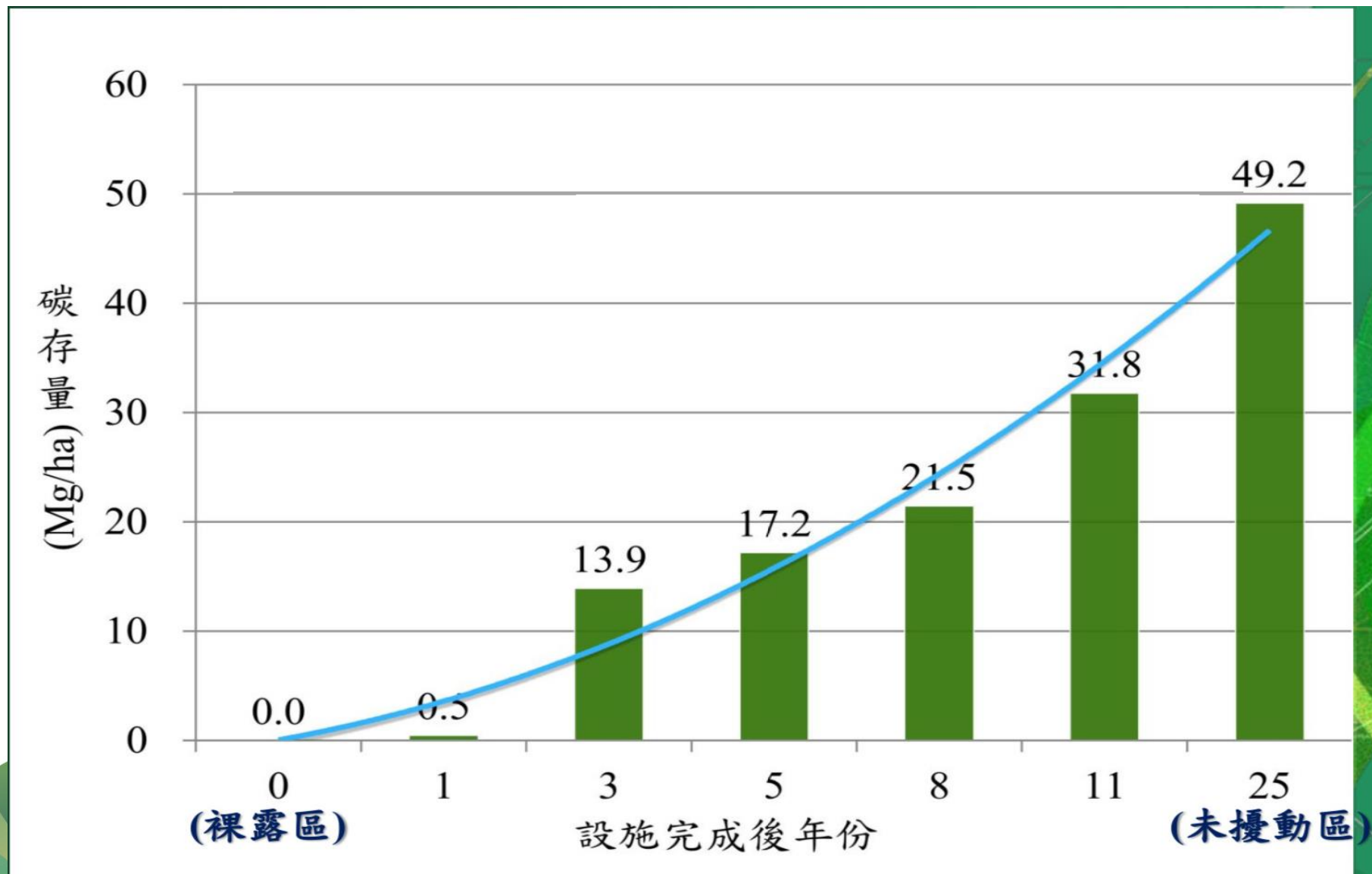
## (二) 窪蓄

- 小窪蓄
- 大窪蓄
- 蓄洪
- 分洪
- 滯洪
- 溢淹緩衝區



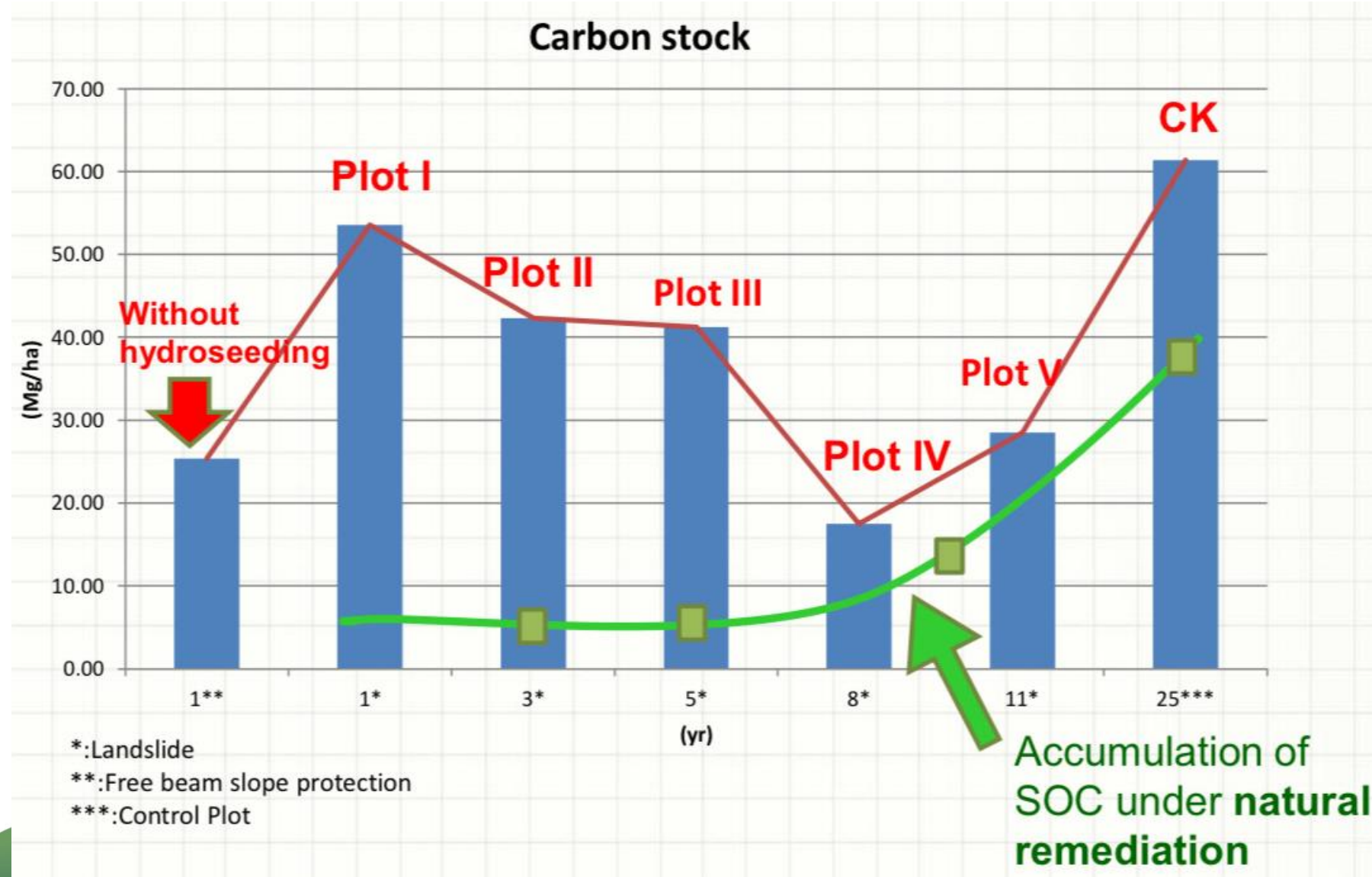
# 植生工法碳匯

## 一、植生碳匯





## 二、土壤碳匯







報告完畢  
敬請指教

