

圖例

- 特定水土保持區範圍
- 鄉鎮

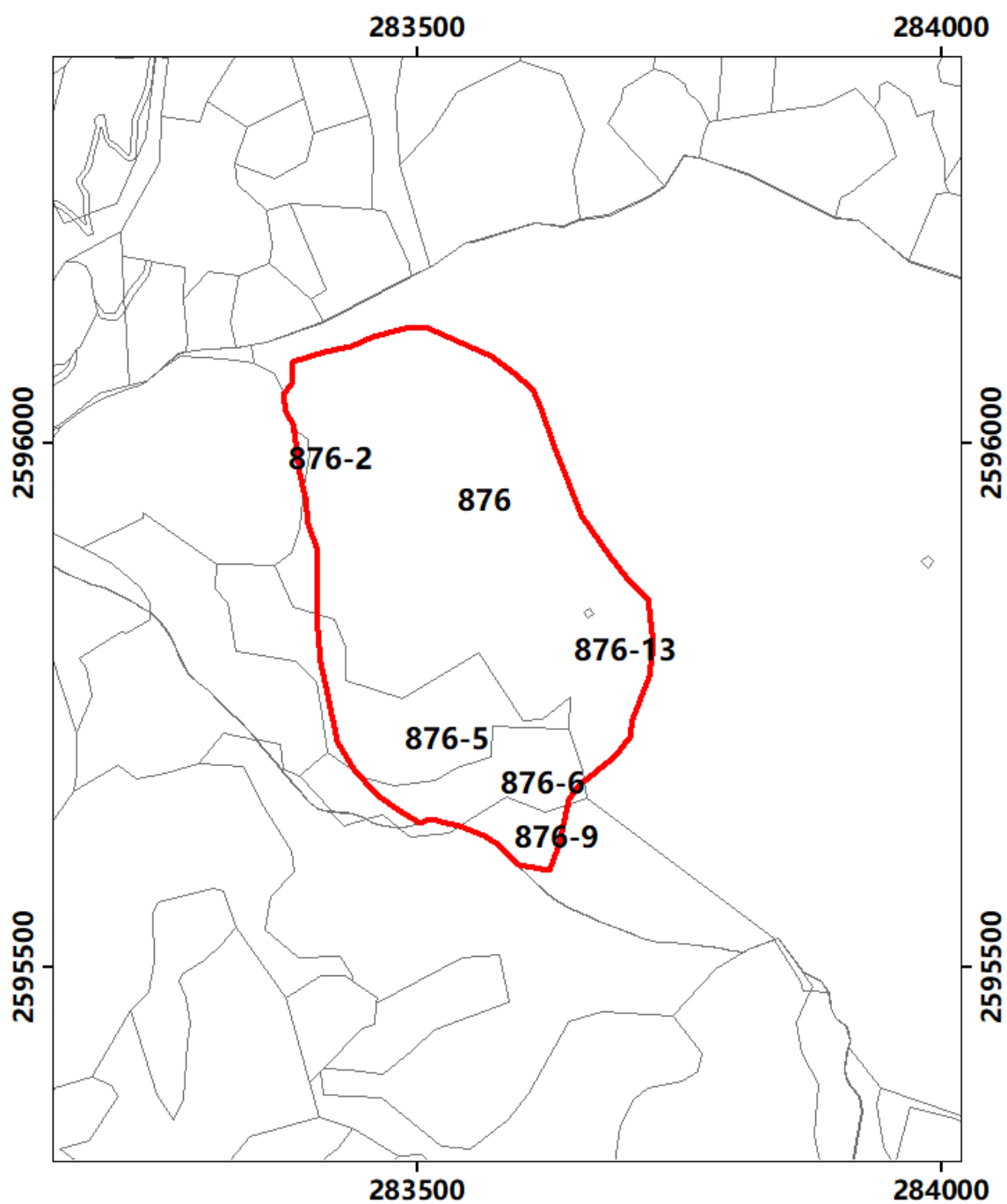
行政區域：花蓮縣瑞穗鄉
地段：舞鶴段

0 100 200 400
Meters

比例尺：一萬分之一

花蓮縣-瑞穗鄉-D024(舞鶴)大規模崩塌特定水土保持區位置圖

製圖日期：112年12月1日



圖例

- 特定水土保持區範圍
- 地籍線界

行政區域：花蓮縣瑞穗鄉
地段：舞鶴段

0 50 100 200 Meters

比例尺：五千分之一

花蓮縣-瑞穗鄉-D024(舞鶴)大規模崩塌特定水土保持區範圍圖

製圖日期：112年12月1日

花蓮縣-瑞穗鄉-D024(舞鶴)大規模崩塌特定水土保持區劃定範圍地籍清冊

編號	縣(市)	鄉(鎮、市、區)	地段	地號	使用分區	用地類別	土地權屬	土地所有人/管理單位	地號面積(ha)	大規模崩塌特定水土保持區範圍面積(ha)	備註(應註明是否重測或分割合併地號)
1	花蓮縣	瑞穗鄉	舞鶴段	876	山坡地保育區	林業用地	公	農業部林業及自然保育署	68.89	9.11	未重測
2	花蓮縣	瑞穗鄉	舞鶴段	876-2	山坡地保育區	林業用地	私	李〇〇翰 等3人	3.77	0.05	未重測
3	花蓮縣	瑞穗鄉	舞鶴段	876-5	山坡地保育區	林業用地	公	原住民族委員會	2.38	1.64	未重測
4	花蓮縣	瑞穗鄉	舞鶴段	876-6	山坡地保育區	林業用地	私	榮〇明	1.36	1.03	未重測
5	花蓮縣	瑞穗鄉	舞鶴段	876-9	山坡地保育區	林業用地	公	原住民族委員會	1.95	0.4	未重測
6	花蓮縣	瑞穗鄉	舞鶴段	876-13	山坡地保育區	丙種建築用地	公	財政部國有財產署	0.004	0.004	未重測
合計									78.35	12.23	