

圖例

- 特定水土保持區範圍
- 鄉鎮

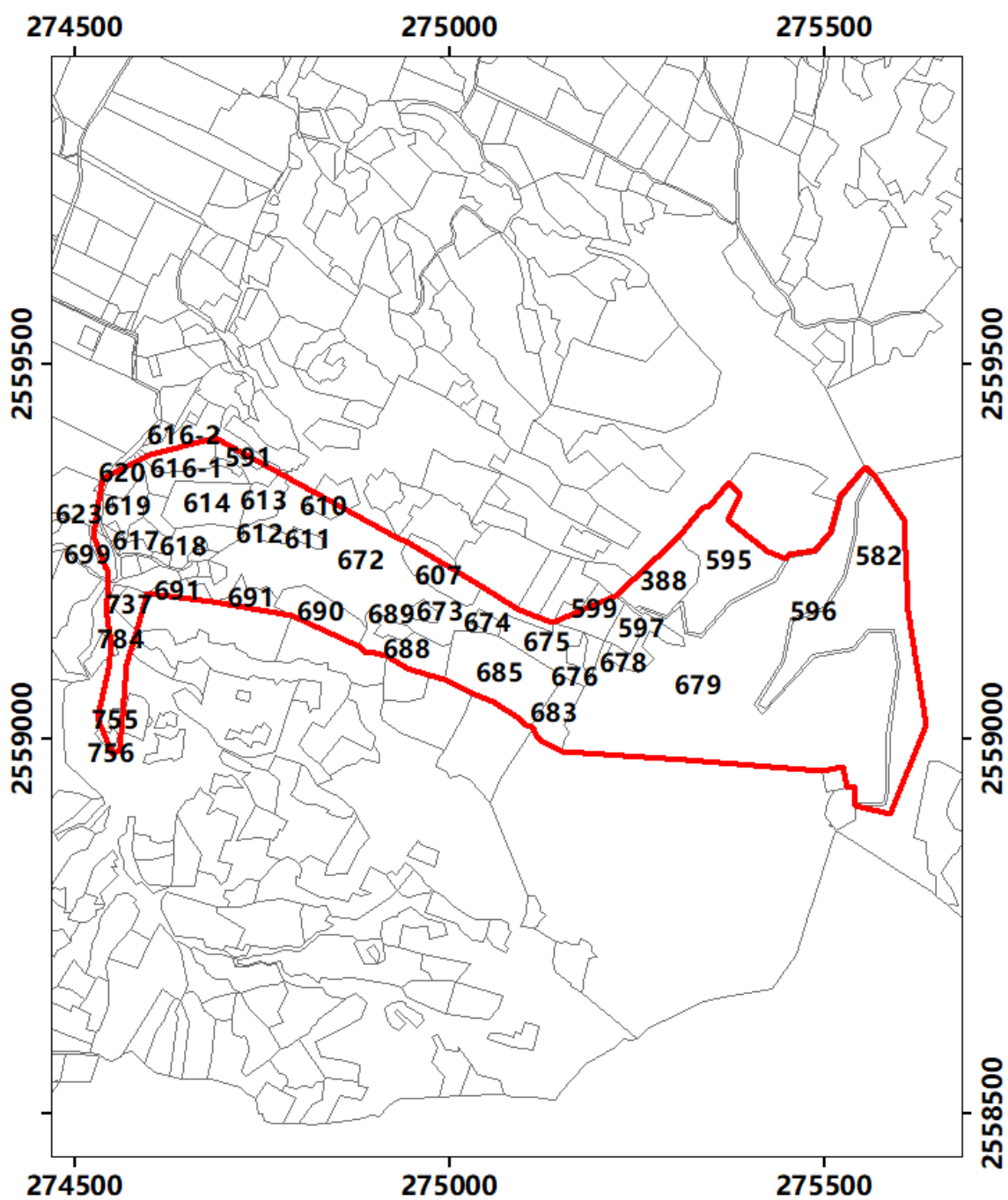
行政區域：花蓮縣富里鄉
地段：富山段與吉拉米代段

0 200 400 800
Meters

比例尺：兩萬分之一

花蓮縣-富里鄉-T004(電台山)大規模崩塌特定水土保持區位置圖

製圖日期：112年12月1日



圖例

- 特定水土保持區範圍
- 地籍線界

行政區域：花蓮縣富里鄉
地段：富山段與吉拉米代段

0 75 150 300 Meters

比例尺：七千分之一

花蓮縣-富里鄉-T004(電台山)大規模崩塌特定水土保持區範圍圖

製圖日期：112年12月1日

花蓮縣-富里鄉-T004(電台山)大規模崩塌特定水土保持區劃定範圍地籍清冊

編號	縣(市)	鄉(鎮、市、區)	地段	地號	使用分區	用地類別	土地權屬	土地所有人/管理單位	地號面積(ha)	大規模崩塌特定水土保持區範圍面積(ha)	備註(應註明是否重測或分割合併地號)
1	花蓮縣	富里鄉	吉拉米代段	582	山坡地保育區	農牧用地	公	財政部國有財產署	13.23	2.67	未重測
2	花蓮縣	富里鄉	富山段	388	山坡地保育區	農牧用地	公	財政部國有財產署	5.22	0.61	未重測
3	花蓮縣	富里鄉	富山段	485	山坡地保育區	暫未編定	公	財政部國有財產署	0.09	0.01	未重測
4	花蓮縣	富里鄉	富山段	591	山坡地保育區	暫未編定	公	農業部林業及自然保育署	0.17	0.04	未重測
5	花蓮縣	富里鄉	富山段	595	山坡地保育區	農牧用地	私	林O蓁	1.31	1.31	未重測
6	花蓮縣	富里鄉	富山段	596	山坡地保育區	交通用地	公	財政部國有財產署	0.53	0.53	未重測
7	花蓮縣	富里鄉	富山段	597	山坡地保育區	暫未編定	公	農業部林業及自然保育署	0.48	0.31	未重測
8	花蓮縣	富里鄉	富山段	599	山坡地保育區	暫未編定	私	潘O源	0.37	0.26	未重測
9	花蓮縣	富里鄉	富山段	607	山坡地保育區	農牧用地	公	財政部國有財產署	0.48	0.37	未重測
10	花蓮縣	富里鄉	富山段	610	山坡地保育區	農牧用地	公	財政部國有財產署	0.26	0.10	未重測
11	花蓮縣	富里鄉	富山段	611	山坡地保育區	農牧用地	公	財政部國有財產署	0.07	0.07	未重測
12	花蓮縣	富里鄉	富山段	612	山坡地保育區	農牧用地	公	財政部國有財產署	0.06	0.06	未重測
13	花蓮縣	富里鄉	富山段	613	山坡地保育區	暫未編定	公	農業部林業及自然保育署	0.26	0.26	未重測
14	花蓮縣	富里鄉	富山段	614	山坡地保育區	農牧用地	私	李O瑜	0.60	0.60	未重測
15	花蓮縣	富里鄉	富山段	615	山坡地保育區	暫未編定	公	農業部林業及自然保育署	0.04	0.04	未重測
16	花蓮縣	富里鄉	富山段	616-1	山坡地保育區	農牧用地	私	程O璋	0.30	0.29	未重測
17	花蓮縣	富里鄉	富山段	616-2	山坡地保育區	農牧用地	私	蘇O敏	0.29	0.28	未重測
18	花蓮縣	富里鄉	富山段	617	山坡地保育區	暫未編定	公	農業部林業及自然保育署	0.14	0.14	未重測
19	花蓮縣	富里鄉	富山段	618	山坡地保育區	暫未編定	公	財政部國有財產署	0.47	0.47	未重測
20	花蓮縣	富里鄉	富山段	619	山坡地保育區	農牧用地	公	財政部國有財產署	0.25	0.25	未重測
21	花蓮縣	富里鄉	富山段	620	山坡地保育區	暫未編定	公	農業部林業及自然保育署	0.17	0.15	未重測
22	花蓮縣	富里鄉	富山段	621	山坡地保育區	殯葬用地	公	財政部國有財產署	0.02	0.02	未重測
23	花蓮縣	富里鄉	富山段	623	山坡地保育區	交通用地	公	財政部國有財產署	0.03	0.03	未重測
24	花蓮縣	富里鄉	富山段	624	山坡地保育區	農牧用地	公	財政部國有財產署	0.67	0.02	未重測
25	花蓮縣	富里鄉	富山段	665	山坡地保育區	丙種建築用地	公	財政部國有財產署	0.02	0.02	未重測
26	花蓮縣	富里鄉	富山段	666	山坡地保育區	丙種建築用地	公	財政部國有財產署	0.04	0.04	未重測

編號	縣(市)	鄉(鎮、市、區)	地段	地號	使用分區	用地類別	土地權屬	土地所有人/管理單位	地號面積(ha)	大規模崩塌特 定水土保持區 範圍面積(ha)	備註(應註明是 否重測或分割 合併地號)
27	花蓮縣	富里鄉	富山段	667	山坡地保育區	丙種建築用地	公	財政部國有財產署	0.06	0.05	未重測
28	花蓮縣	富里鄉	富山段	668	山坡地保育區	暫未編定	公	財政部國有財產署	0.03	0.03	未重測
29	花蓮縣	富里鄉	富山段	669	山坡地保育區	暫未編定	公	財政部國有財產署	0.04	0.04	未重測
30	花蓮縣	富里鄉	富山段	670	山坡地保育區	特定目的事業	私	台灣自來水股份有限公司	0.01	0.01	未重測
31	花蓮縣	富里鄉	富山段	671	山坡地保育區	特定目的事業	私	台灣自來水股份有限公司	0.02	0.01	未重測
32	花蓮縣	富里鄉	富山段	672	山坡地保育區	農牧用地	公	財政部國有財產署	5.46	3.49	未重測
33	花蓮縣	富里鄉	富山段	673	山坡地保育區	農牧用地	公	財政部國有財產署	0.09	0.09	未重測
34	花蓮縣	富里鄉	富山段	674	山坡地保育區	暫未編定	私	謝O明	0.08	0.08	未重測
35	花蓮縣	富里鄉	富山段	675	山坡地保育區	農牧用地	私	楊O忠	0.48	0.48	未重測
36	花蓮縣	富里鄉	富山段	676	山坡地保育區	暫未編定	私	楊O忠	0.12	0.12	未重測
37	花蓮縣	富里鄉	富山段	677	山坡地保育區	農牧用地	私	楊O忠	0.09	0.09	未重測
38	花蓮縣	富里鄉	富山段	678	山坡地保育區	暫未編定	私	林O好 等5人	0.18	0.18	未重測
39	花蓮縣	富里鄉	富山段	679	山坡地保育區	農牧用地	公	財政部國有財產署	20.3	7.92	未重測
40	花蓮縣	富里鄉	富山段	683	山坡地保育區	暫未編定	公	財政部國有財產署	0.33	0.33	未重測
41	花蓮縣	富里鄉	富山段	685	山坡地保育區	農牧用地	私	楊O忠	1.14	1.14	未重測
42	花蓮縣	富里鄉	富山段	688	山坡地保育區	暫未編定	私	謝O明	0.48	0.48	未重測
43	花蓮縣	富里鄉	富山段	689	山坡地保育區	農牧用地	私	楊O忠	0.09	0.09	未重測
44	花蓮縣	富里鄉	富山段	690	山坡地保育區	農牧用地	私	王O雄	1.13	0.47	未重測
45	花蓮縣	富里鄉	富山段	691	山坡地保育區	暫未編定	公	農業部林業及自然保育署	1.38	0.34	未重測
46	花蓮縣	富里鄉	富山段	692	山坡地保育區	農牧用地	公	財政部國有財產署	0.05	0.05	未重測
47	花蓮縣	富里鄉	富山段	693	山坡地保育區	丙種建築用地	私	許O得	0.03	0.03	未重測
48	花蓮縣	富里鄉	富山段	694	山坡地保育區	暫未編定	公	農業部林業及自然保育署	0.04	0.04	未重測
49	花蓮縣	富里鄉	富山段	695	山坡地保育區	暫未編定	公	財政部國有財產署	0.04	0.04	未重測
50	花蓮縣	富里鄉	富山段	696	山坡地保育區	丙種建築用地	公	財政部國有財產署	0.04	0.04	未重測
51	花蓮縣	富里鄉	富山段	697	山坡地保育區	丙種建築用地	公	財政部國有財產署	0.06	0.06	未重測
52	花蓮縣	富里鄉	富山段	698	山坡地保育區	暫未編定	公	財政部國有財產署	0.11	0.03	未重測
53	花蓮縣	富里鄉	富山段	699	山坡地保育區	農牧用地	私	林O沂 等2人	0.13	0.10	未重測

編號	縣(市)	鄉(鎮、市、區)	地段	地號	使用分區	用地類別	土地權屬	土地所有人/管理單位	地號面積(ha)	大規模崩塌特 定水土保持區 範圍面積(ha)	備註(應註明是 否重測或分割 合併地號)
54	花蓮縣	富里鄉	富山段	736	山坡地保育區	交通 用地	私	潘O照	0.04	0.04	未重測
55	花蓮縣	富里鄉	富山段	737	山坡地保育區	暫未 編定	公	農業部林業及 自然保育署	0.15	0.15	未重測
56	花蓮縣	富里鄉	富山段	739	山坡地保育區	農牧 用地	私	林O沂	0.01	0.01	未重測
57	花蓮縣	富里鄉	富山段	755	山坡地保育區	暫未 編定	公	財政部國有財 產署	0.21	0.04	未重測
58	花蓮縣	富里鄉	富山段	756	山坡地保育區	農牧 用地	私	林O沂	0.06	0.04	未重測
59	花蓮縣	富里鄉	富山段	784	山坡地保育區	農牧 用地	公	財政部國有財 產署	6.42	0.60	未重測
合計									64.47	25.66	