

圖例



高雄市-茂林區-D048(萬山)大規模崩塌特定水土保持區

原住民保留地



地籍地號

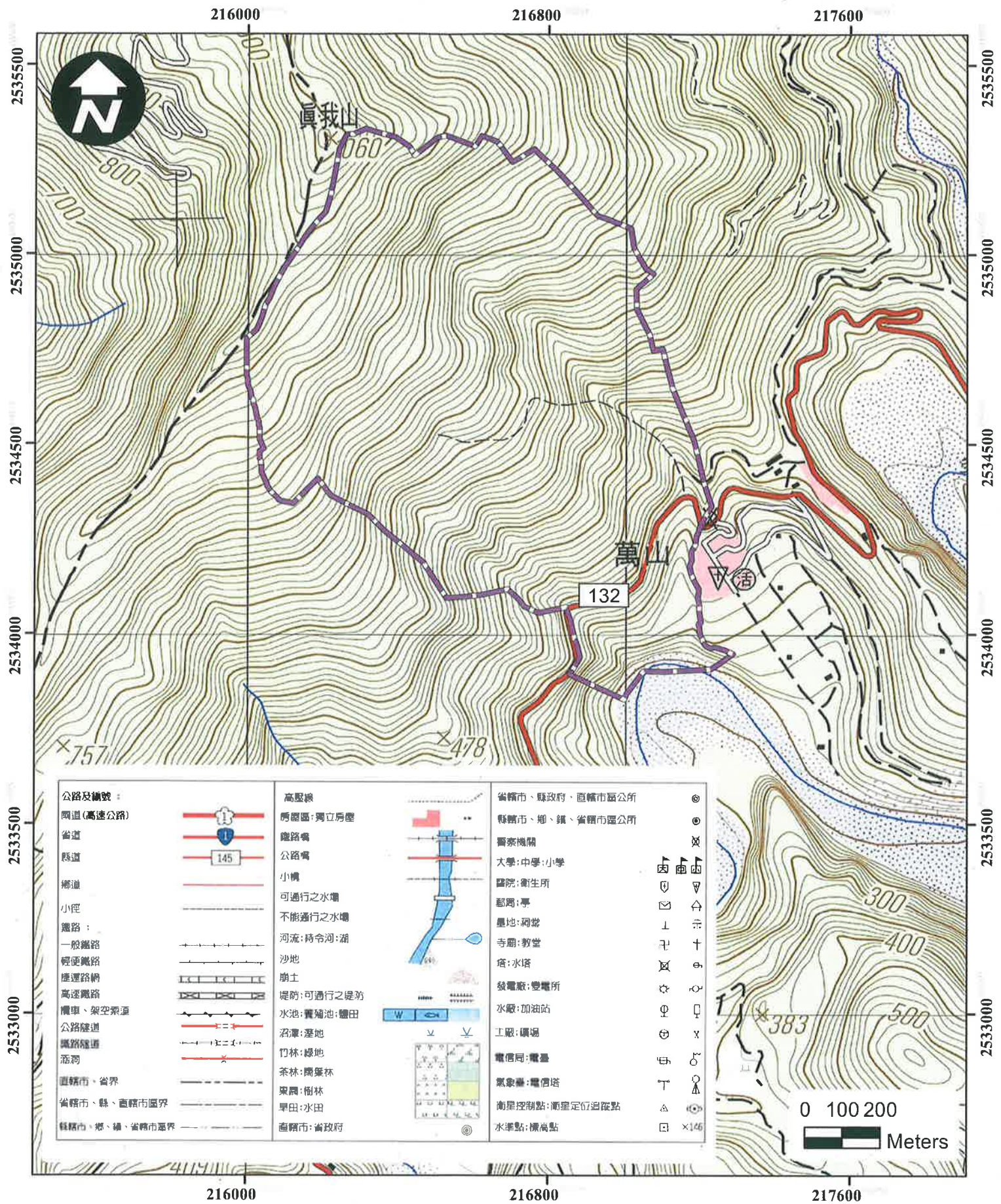
行政區域：高雄市茂林區

地段：萬山段

地籍資料：111年

製圖日期：112年7月17日

高雄市-茂林區-D048(萬山)大規模崩塌特定水土保持區地籍範圍圖



行政區域：高雄市茂林區 地段：萬山段

圖例

底圖：內政部國土測繪中心1/25000地形圖

製圖日期：112年7月17日



高雄市-茂林區-D048(萬山)大規模崩塌特定水土保持區

高雄市-茂林區-D048(萬山)大規模崩塌特定水土保持區位置圖

高雄市-茂林區-D048(萬山)大規模崩塌特定水土保持區 劃定範圍地籍清冊

編號	縣(市)	鄉鎮	地段	地號	使用分區	用地類別	土地權屬	管理單位	地號面積(m ²)	大規模崩塌特定水土保持區範圍面積(m ²)	備註(應註明是否重測或分割合併地號)
1	高雄市	茂林區	萬山段	184	森林區	林業用地	私有地	-	18,720	18,720	未重測
2	高雄市	茂林區	萬山段	185	森林區	林業用地	中華民國	原住民族委員會	9,860	9,860	未重測
3	高雄市	茂林區	萬山段	186	森林區	林業用地	私有地	-	8,020	8,020	未重測
4	高雄市	茂林區	萬山段	333	森林區	林業用地	私有地	-	9,210	9,210	未重測
5	高雄市	茂林區	萬山段	334	森林區	林業用地	私有地	-	5,540	5,540	未重測
6	高雄市	茂林區	萬山段	335	森林區	林業用地	國私共有	原住民族委員會	3,330	3,330	未重測
7	高雄市	茂林區	萬山段	336	森林區	林業用地	私有地	-	3,980	3,980	未重測
8	高雄市	茂林區	萬山段	337	森林區	林業用地	私有地	-	2,000	2,000	未重測
9	高雄市	茂林區	萬山段	338	森林區	林業用地	國私共有	原住民族委員會	3,000	2,988	未重測
10	高雄市	茂林區	萬山段	339	森林區	林業用地	中華民國	原住民族委員會	29,120	29,120	未重測
11	高雄市	茂林區	萬山段	349	森林區	林業用地	中華民國	原住民族委員會	2,150	2,150	未重測
12	高雄市	茂林區	萬山段	350	森林區	林業用地	中華民國	原住民族委員會	7,730	7,730	萬山段 350、350-1、350-2
13	高雄市	茂林區	萬山段	350-1	森林區	林業用地	中華民國	原住民族委員會	926	926	地號分別於 94 年 1 月 26 日分割自萬山段 350 地號
14	高雄市	茂林區	萬山段	350-2	森林區	林業用地	中華民國	原住民族委員會	354	354	
15	高雄市	茂林區	萬山段	350-3	森林區	交通用地	中華民國	原住民族委員會	110	110	未重測
16	高雄市	茂林區	萬山段	351	森林區	林業用地	私有地	-	5,250	5,250	未重測
17	高雄市	茂林區	萬山段	352	森林區	林業用地	私有地	-	3,400	3,400	未重測
18	高雄市	茂林區	萬山段	353	森林區	林業用地	私有地	-	3,420	3,420	未重測
19	高雄市	茂林區	萬山段	354	森林區	林業用地	中華民國	原住民族委員會	6,310	6,310	未重測
20	高雄市	茂林區	萬山段	355	森林區	林業用地	國私共有	原住民族委員會	19,780	19,780	未重測

高雄市-茂林區-D048(萬山)大規模崩塌特定水土保持區劃定計畫

編號	縣(市)	鄉鎮	地段	地號	使用分區	用地類別	土地權屬	管理單位	地號面積(m ²)	大規模崩塌特定水土保持區範圍面積(m ²)	備註(應註明是否重測或分割合併地號)
21	高雄市	茂林區	萬山段	356	森林區	林業用地	國私共有	原住民族委員會	5,810	5,810	未重測
22	高雄市	茂林區	萬山段	357	森林區	林業用地	私有地	-	10,230	10,230	未重測
23	高雄市	茂林區	萬山段	358	森林區	林業用地	私有地	-	10,550	10,550	未重測
24	高雄市	茂林區	萬山段	359	森林區	林業用地	私有地	-	9,230	9,230	未重測
25	高雄市	茂林區	萬山段	360	森林區	林業用地	私有地	-	4,560	4,560	未重測
26	高雄市	茂林區	萬山段	361	森林區	林業用地	中華民國	原住民族委員會	11,240	11,240	未重測
27	高雄市	茂林區	萬山段	362	森林區	林業用地	私有地	-	4,280	4,280	未重測
28	高雄市	茂林區	萬山段	363	森林區	林業用地	私有地	-	18,910	18,910	未重測
29	高雄市	茂林區	萬山段	364	森林區	林業用地	私有地	-	19,340	19,340	未重測
30	高雄市	茂林區	萬山段	365	森林區	林業用地	私有地	-	8,740	8,740	未重測
31	高雄市	茂林區	萬山段	366	森林區	林業用地	私有地	-	7,060	7,060	未重測
32	高雄市	茂林區	萬山段	367	森林區	林業用地	國私共有	原住民族委員會	17,030	17,030	未重測
33	高雄市	茂林區	萬山段	368	森林區	林業用地	私有地	-	21,240	21,240	未重測
34	高雄市	茂林區	萬山段	369	森林區	林業用地	私有地	-	2,230	2,230	未重測
35	高雄市	茂林區	萬山段	370	森林區	林業用地	私有地	-	20,460	20,460	未重測
36	高雄市	茂林區	萬山段	371	森林區	林業用地	私有地	-	19,490	19,490	未重測
37	高雄市	茂林區	萬山段	372	森林區	林業用地	私有地	-	4,290	4,290	未重測
38	高雄市	茂林區	萬山段	373	森林區	林業用地	私有地	-	3,400	3,400	未重測
39	高雄市	茂林區	萬山段	374	森林區	林業用地	國私共有	原住民族委員會	4,930	4,930	未重測
40	高雄市	茂林區	萬山段	375	森林區	林業用地	國私共有	原住民族委員會	6,880	6,880	未重測
41	高雄市	茂林區	萬山段	376	森林區	林業用地	國私共有	原住民族委員會	5,310	5,310	未重測

高雄市-茂林區-D048(萬山)大規模崩塌特定水土保持區劃定計畫

編號	縣(市)	鄉鎮	地段	地號	使用分區	用地類別	土地權屬	管理單位	地號面積(m ²)	大規模崩塌特定水土保持區範圍面積(m ²)	備註(應註明是否重測或分割合併地號)
42	高雄市	茂林區	萬山段	377	森林區	林業用地	私有地	-	3,890	3,890	未重測
43	高雄市	茂林區	萬山段	378	森林區	林業用地	私有地	-	3,800	3,800	未重測
44	高雄市	茂林區	萬山段	379	森林區	林業用地	私有地	-	3,040	3,040	未重測
45	高雄市	茂林區	萬山段	380	森林區	林業用地	中華民國	原住民族委員會	3,230	3,230	未重測
46	高雄市	茂林區	萬山段	381	森林區	林業用地	國私共有	原住民族委員會	13,580	13,580	未重測
47	高雄市	茂林區	萬山段	382	森林區	林業用地	國私共有	原住民族委員會	9,030	9,030	未重測
48	高雄市	茂林區	萬山段	383	森林區	林業用地	中華民國	原住民族委員會	20,330	20,330	未重測
49	高雄市	茂林區	萬山段	384	森林區	林業用地	私有地	-	8,790	8,790	未重測
50	高雄市	茂林區	萬山段	385	森林區	林業用地	私有地	-	13,500	13,500	未重測
51	高雄市	茂林區	萬山段	386	森林區	林業用地	私有地	-	5,290	5,290	未重測
52	高雄市	茂林區	萬山段	387	森林區	林業用地	私有地	-	8,050	8,050	未重測
53	高雄市	茂林區	萬山段	388	森林區	林業用地	私有地	-	12,660	12,660	未重測
54	高雄市	茂林區	萬山段	389	森林區	林業用地	私有地	-	8,850	8,850	未重測
55	高雄市	茂林區	萬山段	390	森林區	林業用地	私有地	-	3,940	3,940	未重測
56	高雄市	茂林區	萬山段	391	森林區	林業用地	私有地	-	6,420	6,420	未重測
57	高雄市	茂林區	萬山段	392	森林區	林業用地	私有地	-	9,480	9,480	未重測
58	高雄市	茂林區	萬山段	393	森林區	林業用地	國私共有	原住民族委員會	15,500	15,500	未重測
59	高雄市	茂林區	萬山段	394	森林區	林業用地	國私共有	原住民族委員會	16,290	13,705	未重測
60	高雄市	茂林區	萬山段	395	森林區	林業用地	國私共有	原住民族委員會	9,950	9,950	未重測

高雄市-茂林區-D048(萬山)大規模崩塌特定水土保持區劃定計畫

編號	縣(市)	鄉鎮	地段	地號	使用分區	用地類別	土地權屬	管理單位	地號面積(m ²)	大規模崩塌特定水土保持區範圍面積(m ²)	備註(應註明是否重測或分割合併地號)
61	高雄市	茂林區	萬山段	397	森林區	林業用地	國私共有	原住民族委員會	58,410	28,528	未重測
								-			
								-			
								-			
62	高雄市	茂林區	萬山段	438	森林區	林業用地	中華民國	原住民族委員會	4,220	4,220	未重測
63	高雄市	茂林區	萬山段	441	森林區	林業用地	私有地	-	8,970	8,970	未重測
64	高雄市	茂林區	萬山段	442	森林區	林業用地	國私共有	原住民族委員會	30,220	30,220	未重測
								-			
65	高雄市	茂林區	萬山段	443	森林區	林業用地	私有地	-	13,270	13,270	未重測
66	高雄市	茂林區	萬山段	444	森林區	林業用地	私有地	-	1,190	1,190	未重測
67	高雄市	茂林區	萬山段	445	森林區	林業用地	私有地	-	9,600	9,600	未重測
68	高雄市	茂林區	萬山段	446	森林區	林業用地	中華民國	原住民族委員會	26,370	26,370	未重測
69	高雄市	茂林區	萬山段	447	森林區	林業用地	私有地	-	7,260	7,260	未重測
								-			
70	高雄市	茂林區	萬山段	448	森林區	林業用地	私有地	-	8,600	8,600	未重測
								-			
								-			
71	高雄市	茂林區	萬山段	449	森林區	林業用地	國私共有	原住民族委員會	6,210	6,210	未重測
								-			
								-			
72	高雄市	茂林區	萬山段	450	森林區	林業用地	私有地	-	4,670	4,670	未重測
73	高雄市	茂林區	萬山段	451	森林區	林業用地	國私共有	原住民族委員會	5,383	5,383	萬山段 451、451-1 地號分別於 94 年 1 月 24 日分割自萬山段 451 地號 萬山段 451、451-3 地號分別於 101 年 11 月 6 日分割自萬山段 451 地號 萬山段 451、451-4 地號分別於 105 年 11 月 18 日分割自萬山段 451 地號
								-			

編號	縣(市)	鄉鎮	地段	地號	使用分區	用地類別	土地權屬	管理單位	地號面積(m ²)	大規模崩塌 特定水土保 持區範圍面 積(m ²)	備註(應註明是 否重測或分割 合併地號)
74	高雄市	茂林區	萬山段	451-1	森林區	交通用地	中華民國	原住民族委員會	170	170	萬山段 451、 451-1 地號分別 於 94 年 1 月 24 日分割自萬山 段 451 地號
							高雄市	高雄市政府工務局			
75	高雄市	茂林區	萬山段	451-2	森林區	交通用地	中華民國	原住民族委員會	545	545	未重測
76	高雄市	茂林區	萬山段	451-3	森林區	交通用地	中華民國	原住民族委員會	189	189	萬山段 451、 451-3 地號分別 於 101 年 11 月 6 日分割自萬 山段 451 地號
							高雄市	高雄市政府工務局			
77	高雄市	茂林區	萬山段	451-4	森林區	林業用地	中華民國	原住民族委員會	868	868	萬山段 451、 451-4 地號分別 於 105 年 11 月 18 日分割自萬 山段 451 地號
							高雄市	高雄市政府工務局			
78	高雄市	茂林區	萬山段	452	森林區	林業用地	私有地	-	4,240	4,240	未重測
79	高雄市	茂林區	萬山段	453	森林區	林業用地	私有地	-	3,242	3,242	萬山段 453、 453-1 地號分別 於 94 年 1 月 24 日分割自萬山 段 453 地號 萬山段 453、 453-2 地號分別 於 101 年 11 月 6 日分割自萬 山段 453 地號 萬山段 453、 453-3 地號分別 於 105 年 11 月 17 日分割自萬 山段 453 地號
80	高雄市	茂林區	萬山段	453-1	森林區	交通用地	高雄市	高雄市政府工務局	240	240	萬山段 453、 453-1 地號分別 於 94 年 1 月 24 日分割自萬山 段 453 地號
81	高雄市	茂林區	萬山段	453-2	森林區	交通用地	高雄市	高雄市政府工務局	133	133	萬山段 453、 453-2 地號分別 於 101 年 11 月 6 日分割自萬 山段 453 地號
82	高雄市	茂林區	萬山段	453-3	森林區	林業用地	高雄市	高雄市政府工務局	785	785	萬山段 453、 453-3 地號分別 於 105 年 11 月 17 日分割自萬 山段 453 地號

高雄市-茂林區-D048(萬山)大規模崩塌特定水土保持區劃定計畫

編號	縣(市)	鄉鎮	地段	地號	使用分區	用地類別	土地權屬	管理單位	地號面積(m ²)	大規模崩塌特定水土保持區範圍面積(m ²)	備註(應註明是否重測或分割合併地號)
83	高雄市	茂林區	萬山段	454	森林區	林業用地	私有地	-	12,980	12,980	未重測
84	高雄市	茂林區	萬山段	455	森林區	林業用地	中華民國	原住民族委員會	7,880	7,880	未重測
85	高雄市	茂林區	萬山段	521	森林區	林業用地	中華民國	原住民族委員會	63,940	44,322	萬山段 521、521-1、521-2 地號分別於 94 年 1 月 24 日分割自萬山段 521 地號
86	高雄市	茂林區	萬山段	521-1	森林區	林業用地	中華民國	原住民族委員會	2,340	2,340	
87	高雄市	茂林區	萬山段	522	森林區	林業用地	私有地	-	5,870	5,870	未重測
88	高雄市	茂林區	萬山段	523	森林區	林業用地	私有地	-	1,360	1,360	未重測
89	高雄市	茂林區	萬山段	524	森林區	林業用地	私有地	-	237	237	萬山段 524、524-1、524-2 地號分別於 94 年 1 月 24 日分割自萬山段 524 地號 萬山段 524、524-3 地號分別於 101 年 11 月 6 日分割自萬山段 524 地號 萬山段 524、524-6 地號分別於 105 年 11 月 17 日分割自萬山段 524 地號
90	高雄市	茂林區	萬山段	524-1	森林區	林業用地	私有地	-	431	431	萬山段 524、524-1、524-2 地號分別於 94 年 1 月 24 日分割自萬山段 524 地號 萬山段 524-1、524-4 地號分別於 101 年 11 月 6 日分割自萬山段 524-1 地號

編號	縣(市)	鄉鎮	地段	地號	使用分區	用地類別	土地權屬	管理單位	地號面積(m ²)	大規模崩塌 特定水土保 持區範圍面 積(m ²)	備註(應註明是 否重測或分割 合併地號)
91	高雄市	茂林區	萬山段	524-2	森林區	林業用地	私有地	-	2,063	2,063	萬山段 524、524-1、524-2 地號分別於 94 年 1 月 24 日分割自萬山段 524 地號 萬山段 524-2、524-5 地號分別於 101 年 11 月 6 日分割自萬山段 524-2 地號
92	高雄市	茂林區	萬山段	524-3	森林區	交通用地	高雄市	高雄市政府工務局	454	454	萬山段 524、524-3 地號分別於 101 年 11 月 6 日分割自萬山段 524 地號
93	高雄市	茂林區	萬山段	524-4	森林區	交通用地	高雄市	高雄市政府工務局	489	489	萬山段 524-1、524-4 地號分別於 101 年 11 月 6 日分割自萬山段 524-1 地號
94	高雄市	茂林區	萬山段	524-5	森林區	交通用地	高雄市	高雄市政府工務局	7	7	萬山段 524-2、524-5 地號分別於 101 年 11 月 6 日分割自萬山段 524-2 地號
95	高雄市	茂林區	萬山段	524-6	森林區	林業用地	高雄市	高雄市政府工務局	99	99	萬山段 524、524-6 地號分別於 105 年 11 月 17 日分割自萬山段 524 地號
96	高雄市	茂林區	萬山段	525	森林區	林業用地	私有地	-	5,520	5,520	萬山段 525、525-1、525-2 地號分別於 94 年 1 月 24 日分割自萬山段 525 地號
97	高雄市	茂林區	萬山段	525-1	森林區	林業用地	國私共有	原住民族委員會	405	405	
98	高雄市	茂林區	萬山段	525-2	森林區	林業用地	私有地	-	145	145	
99	高雄市	茂林區	萬山段	526	森林區	林業用地	私有地	-	1,190	1,190	萬山段 526、526-1、526-2 地號分別於 94 年 1 月 26 日分割自萬山段 526 地號
100	高雄市	茂林區	萬山段	526-1	森林區	林業用地	私有地	-	814	814	
101	高雄市	茂林區	萬山段	526-2	森林區	林業用地	私有地	-	306	306	

高雄市-茂林區-D048(萬山)大規模崩塌特定水土保持區劃定計畫

編號	縣(市)	鄉鎮	地段	地號	使用分區	用地類別	土地權屬	管理單位	地號面積(m ²)	大規模崩塌特定水土保持區範圍面積(m ²)	備註(應註明是否重測或分割合併地號)
102	高雄市	茂林區	萬山段	527	森林區	林業用地	國私共有	原住民族委員會	4,410	4,410	未重測
103	高雄市	茂林區	萬山段	528	森林區	林業用地	中華民國	原住民族委員會	323,770	323,770	未重測
104	高雄市	茂林區	萬山段	529	森林區	林業用地	國私共有	原住民族委員會 - - -	22,670	22,670	未重測
105	高雄市	茂林區	萬山段	530	森林區	林業用地	中華民國	原住民族委員會	16,940	16,940	萬山段 530、530-1、530-2 地號分別於 94 年 1 月 26 日分割自萬山段 530 地號
106	高雄市	茂林區	萬山段	530-1	森林區	林業用地	中華民國	原住民族委員會	2,270	2,270	
107	高雄市	茂林區	萬山段	530-2	森林區	林業用地	中華民國	原住民族委員會	2,070	2,070	
108	高雄市	茂林區	萬山段	531	森林區	農牧用地	私有地	- -	11,730	11,730	未重測
109	高雄市	茂林區	萬山段	532	森林區	農牧用地	私有地	-	2,140	2,140	未重測
110	高雄市	茂林區	萬山段	9009-1			未登錄土地	-	24,586	7,901	
111	高雄市	茂林區	萬山段	9015-2			未登錄土地	-	2,348	2,348	
112	高雄市	茂林區	萬山段	9008-2			未登錄土地	-	285	285	
合計									1,248,434	1,178,804	