

圖例

 高雄市-六龜區-T001(藤枝林道3.5K)大規模崩塌特定水土保持區

 地籍地段

 地籍地號

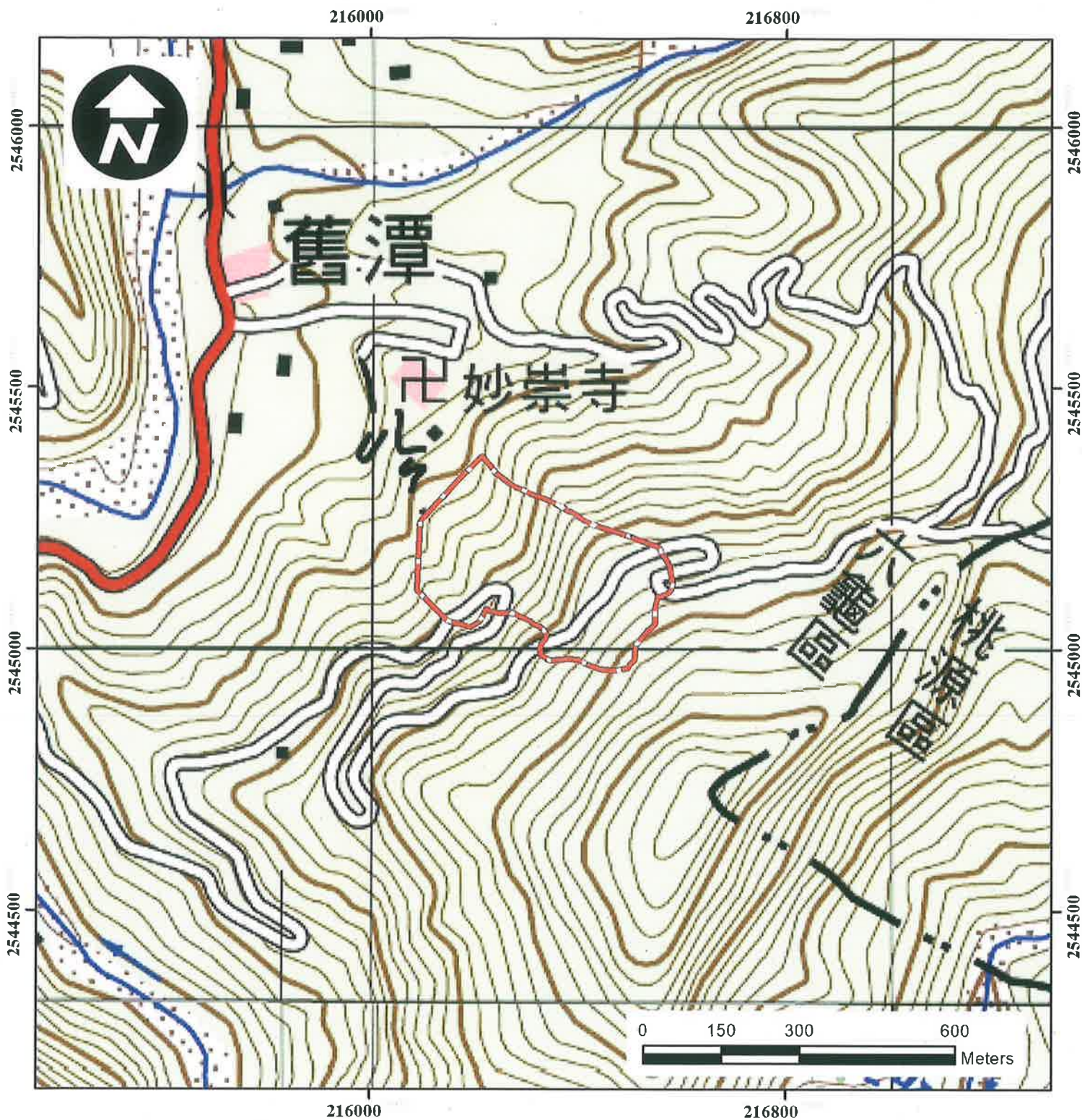
行政區域：高雄市六龜區

地段：和平段、花萼段

地籍資料：111年

製圖日期：112年7月17日

高雄市-六龜區-T001(藤枝林道3.5K) 大規模崩塌特定水土保持區範圍圖



圖例

- 高雄市-六龜區-T001(藤枝林道3.5K)大規模崩塌特定水土保持區
- 鄉鎮區界 ——— 一般道路 ——— 河流 ■ 獨立房屋
- 省道 - - - - 小徑 ■ 房屋區

行政區域：高雄市六龜區
地段：和平段、花菓段

製圖日期：112年7月17日

高雄市-六龜區-T001(藤枝林道3.5K) 大規模崩塌特定水土保持區位置圖

高雄市-六龜區-T001(藤枝林道 3.5K)大規模崩塌特定水土保持區劃定範圍地籍清冊

編號	縣市	鄉鎮	地段	地號	使用分區	用地類別	土地權屬	管理單位	地號面積(m ²)	大規模崩塌特定水土保持區範圍面積(m ²)	備註
1	高雄市	六龜區	和平段	984	山坡地保育區	林業用地	中華民國	財政部國有財產署	16,463.35	9,005.47	地籍圖重測
2	高雄市	六龜區	和平段	1012	山坡地保育區	農牧用地	私有地	清涼山護國妙崇寺	16,706.94	13,230.28	地籍圖重測
3	高雄市	六龜區	和平段	1023	山坡地保育區	林業用地	中華民國	農業委員會林務局	2,504.99	574.01	地籍圖重測
4	高雄市	六龜區	和平段	1024	山坡地保育區	林業用地	中華民國	農業委員會林務局	9,352.28	5,035.03	地籍圖重測
5	高雄市	六龜區	和平段	1025	山坡地保育區	林業用地	中華民國	農業委員會林務局	2,015.51	2,015.51	地籍圖重測
6	高雄市	六龜區	和平段	1026	山坡地保育區	林業用地	中華民國	農業委員會林務局	8,406.79	8,406.79	地籍圖重測
7	高雄市	六龜區	和平段	1027	山坡地保育區	農牧用地	中華民國	財政部國有財產署	6,702.76	6,702.76	地籍圖重測
8	高雄市	六龜區	和平段	1028	山坡地保育區	農牧用地	中華民國	財政部國有財產署	2,710.01	2,710.01	地籍圖重測
9	高雄市	六龜區	和平段	1029	山坡地保育區	林業用地	中華民國	農業委員會林務局	7,199.87	7,199.87	地籍圖重測
10	高雄市	六龜區	和平段	1030	山坡地保育區	林業用地	中華民國	農業委員會林務局	2,051.72	2,051.72	地籍圖重測
11	高雄市	六龜區	和平段	1031	山坡地保育區	林業用地	中華民國	農業委員會林務局	13,641.10	13,641.10	地籍圖重測
12	高雄市	六龜區	和平段	1032	山坡地保育區	林業用地	中華民國	農業委員會林務局	7,611.21	715.96	地籍圖重測
13	高雄市	六龜區	和平段	1033	山坡地保育區	林業用地	中華民國	農業委員會林務局	6,846.96	6,846.96	地籍圖重測
14	高雄市	六龜區	和平段	1034	山坡地保育區	農牧用地	中華民國	財政部國有財產署	13,098.73	1,928.54	地籍圖重測
15	高雄市	六龜區	和平段	1035	山坡地保育區	農牧用地	中華民國	財政部國有財產署	5,474.83	5,467.99	地籍圖重測
16	高雄市	六龜區	和平段	1036	山坡地保育區	林業用地	中華民國	農業委員會林務局	18,920.00	7,391.24	地籍圖重測
17	高雄市	六龜區	和平段	1048	山坡地保育區	林業用地	中華民國	財政部國有財產署	16,080.00	8,434.31	地籍圖重測
18	高雄市	六龜區	和平段	1161	山坡地保育區	暫未編定	中華民國	財政部國有財產署	3,786.09	1,443.24	未重測
19	高雄市	六龜區	和平段	1162	山坡地保育區	暫未編定	中華民國	財政部國有財產署	2,968.55	1,140.56	未重測
20	高雄市	六龜區	花菓段	114	森林區	林業用地	中華民國	農業委員會林務局	111,457.28	3,990.87	未重測
21	高雄市	六龜區	花菓段	117	森林區	林業用地	中華民國	農業委員會林務局	20,286.63	245.61	未重測
22	高雄市	六龜區	花菓段	118	森林區	林業用地	中華民國	農業委員會林務局	317,527.71	9,459.10	未重測
合計									611,813.31	117,636.93	

資料來源：內政部地政司