

圖例

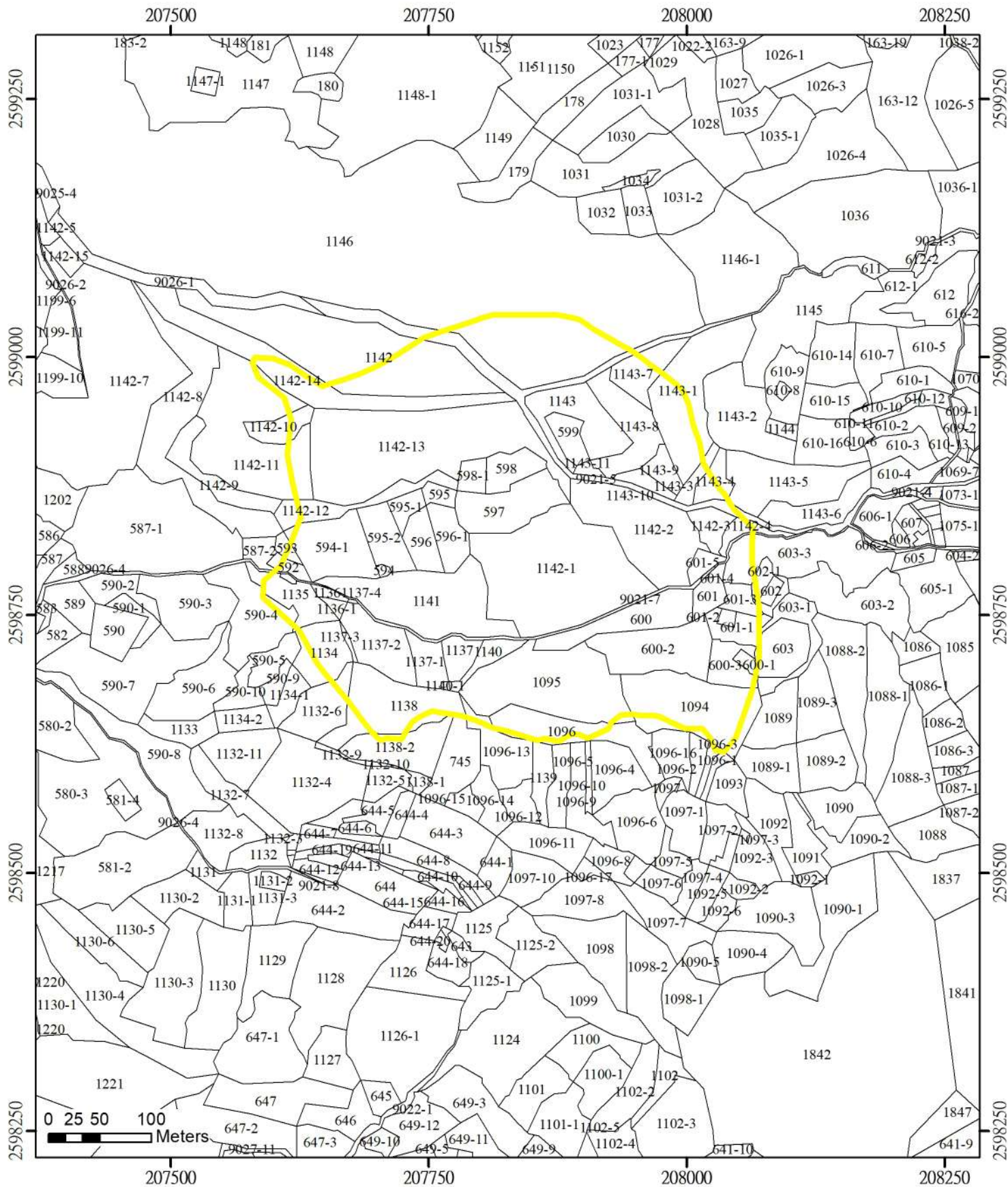
- 特定水土保持區範圍
- 鄉鎮

行政區域：嘉義縣竹崎鄉
地段：樟樹坪

0 270 540 1,080
Meters

嘉義縣-竹崎鄉-T003(中心崙)大規模崩塌特定水土保持區 位置圖

製圖日期：111年11月3日



圖例

- 特定水土保持區範圍
- 地籍線界
- 林班地

行政區域：嘉義縣竹崎鄉
地段：樟樹坪

嘉義縣-竹崎鄉-T003(中心崙)大規模崩塌特定水土保持區範圍圖

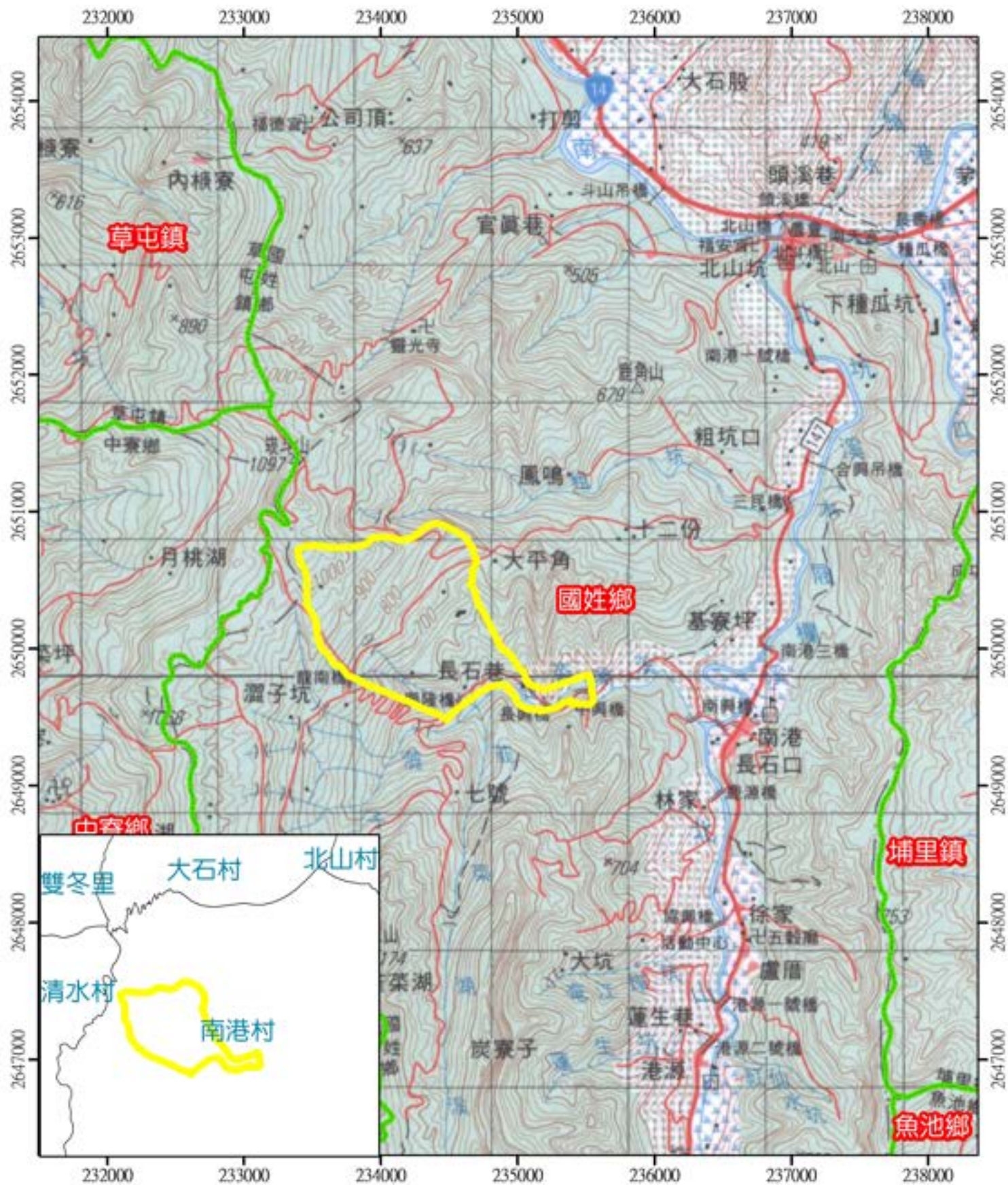
地籍資料：110年
製圖日期：111年11月3日

嘉義縣-竹崎鄉-T003(中心崙)大規模崩塌特定水土保持區劃定範圍地籍清冊											
編號	縣(市)	鄉(鎮、市、區)	地段	地號	使用分區	用地類別	土地權屬	管理單位	地號面積(m ²)	大規模崩塌特定水土保持區範圍面積(m ²)	備註 (應註明是否重測或分割合併地號)
1	嘉義縣	竹崎鄉	樟樹坪段	587-2	山坡地保育區	農牧用地	私有地	-	811.66	4.55	未重測
2	嘉義縣	竹崎鄉	樟樹坪段	590-4	山坡地保育區	農牧用地	私有地	-	4307.55	329.97	未重測
3	嘉義縣	竹崎鄉	樟樹坪段	591	山坡地保育區	農牧用地	私有地	-	86.15	86.15	未重測
4	嘉義縣	竹崎鄉	樟樹坪段	592	山坡地保育區	農牧用地	私有地	-	529.37	374.8	未重測
5	嘉義縣	竹崎鄉	樟樹坪段	593	山坡地保育區	農牧用地	私有地	-	393.28	151.42	未重測
6	嘉義縣	竹崎鄉	樟樹坪段	594	山坡地保育區	農牧用地	私有地	-	125.18	125.18	未重測
7	嘉義縣	竹崎鄉	樟樹坪段	594-1	山坡地保育區	農牧用地	私有地	-	4141.86	4027.84	未重測
8	嘉義縣	竹崎鄉	樟樹坪段	595	山坡地保育區	農牧用地	私有地	-	596.35	596.35	未重測
9	嘉義縣	竹崎鄉	樟樹坪段	595-1	山坡地保育區	農牧用地	私有地	-	826.16	826.16	未重測
10	嘉義縣	竹崎鄉	樟樹坪段	595-2	山坡地保育區	農牧用地	私有地	-	2164.92	2164.92	未重測
11	嘉義縣	竹崎鄉	樟樹坪段	596	山坡地保育區	農牧用地	私有地	-	1598.69	1598.69	未重測
12	嘉義縣	竹崎鄉	樟樹坪段	596-1	山坡地保育區	農牧用地	私有地	-	1742.08	1742.08	未重測
13	嘉義縣	竹崎鄉	樟樹坪段	597	山坡地保育區	農牧用地	私有地	-	4051.13	4051.13	未重測
14	嘉義縣	竹崎鄉	樟樹坪段	598	山坡地保育區	農牧用地	私有地	-	1681.91	1681.91	未重測
15	嘉義縣	竹崎鄉	樟樹坪段	598-1	山坡地保育區	農牧用地	私有地	-	828.48	828.48	未重測
16	嘉義縣	竹崎鄉	樟樹坪段	599	山坡地保育區	農牧用地	私有地	-	1236.3	1236.3	未重測
17	嘉義縣	竹崎鄉	樟樹坪段	600	山坡地保育區	農牧用地	私有地	-	3506.99	3506.99	未重測
18	嘉義縣	竹崎鄉	樟樹坪段	600-1	山坡地保育區	農牧用地	私有地	-	310.14	298.82	未重測
19	嘉義縣	竹崎鄉	樟樹坪段	600-2	山坡地保育區	農牧用地	私有地	-	4828.19	4828.19	未重測
20	嘉義縣	竹崎鄉	樟樹坪段	600-3	山坡地保育區	農牧用地	私有地	-	1613.22	1568.1	未重測
21	嘉義縣	竹崎鄉	樟樹坪段	601	山坡地保育區	農牧用地	私有地	-	983.42	983.42	未重測
22	嘉義縣	竹崎鄉	樟樹坪段	601-1	山坡地保育區	農牧用地	私有地	-	1333.67	1226.3	未重測
23	嘉義縣	竹崎鄉	樟樹坪段	601-2	山坡地保育區	農牧用地	私有地	-	244.29	244.29	未重測
24	嘉義縣	竹崎鄉	樟樹坪段	601-3	山坡地保育區	農牧用地	私有地	-	836.16	818.36	未重測
25	嘉義縣	竹崎鄉	樟樹坪段	601-4	山坡地保育區	農牧用地	私有地	-	158.16	158.17	未重測
26	嘉義縣	竹崎鄉	樟樹坪段	601-5	山坡地保育區	農牧用地	私有地	-	636.26	636.25	未重測
27	嘉義縣	竹崎鄉	樟樹坪段	602-1	山坡地保育區	農牧用地	私有地	-	890.49	106.5	未重測
28	嘉義縣	竹崎鄉	樟樹坪段	603	山坡地保育區	丙種建築用地	私有地	-	2429.15	70.45	未重測
29	嘉義縣	竹崎鄉	樟樹坪段	603-3	山坡地保育區	農牧用地	私有地	-	6142.81	1088.28	未重測
30	嘉義縣	竹崎鄉	樟樹坪段	745	山坡地保育區	農牧用地	私有地	-	2776.34	5.08	未重測
31	嘉義縣	竹崎鄉	樟樹坪段	1094	山坡地保育區	農牧用地	私有地	-	7089.59	5685.07	未重測
32	嘉義縣	竹崎鄉	樟樹坪段	1095	山坡地保育區	農牧用地	私有地	-	9005.91	8868.92	未重測
33	嘉義縣	竹崎鄉	樟樹坪段	1096	山坡地保育區	農牧用地	私有地	-	4257.54	2270.78	未重測

嘉義縣-竹崎鄉-T003(中心崙)大規模崩塌特定水土保持區劃定範圍地籍清冊

編號	縣(市)	鄉(鎮、市、區)	地段	地號	使用分區	用地類別	土地權屬	管理單位	地號面積(m ²)	大規模崩塌特定水土保持區範圍面積(m ²)	備註 (應註明是否重測或分割合併地號)
34	嘉義縣	竹崎鄉	樟樹坪段	1096-2	山坡地保育區	農牧用地	私有地	-	402.58	31.56	未重測
35	嘉義縣	竹崎鄉	樟樹坪段	1096-3	山坡地保育區	農牧用地	私有地	-	380.46	1.15	未重測
36	嘉義縣	竹崎鄉	樟樹坪段	1096-13	山坡地保育區	農牧用地	私有地	-	2727.63	268.15	未重測
37	嘉義縣	竹崎鄉	樟樹坪段	1132-6	山坡地保育區	農牧用地	私有地	-	2756.4	356.53	未重測
38	嘉義縣	竹崎鄉	樟樹坪段	1134	山坡地保育區	農牧用地	私有地	-	2611.85	1791.78	未重測
39	嘉義縣	竹崎鄉	樟樹坪段	1135	山坡地保育區	農牧用地	私有地	-	2163.33	1866.05	未重測
40	嘉義縣	竹崎鄉	樟樹坪段	1136	山坡地保育區	農牧用地	私有地	-	273.15	273.15	未重測
41	嘉義縣	竹崎鄉	樟樹坪段	1136-1	山坡地保育區	農牧用地	私有地	-	261.23	261.23	未重測
42	嘉義縣	竹崎鄉	樟樹坪段	1137	山坡地保育區	農牧用地	私有地	-	1179.1	1179.1	未重測
43	嘉義縣	竹崎鄉	樟樹坪段	1137-1	山坡地保育區	林業用地	私有地	-	1428.61	1428.61	未重測
44	嘉義縣	竹崎鄉	樟樹坪段	1137-2	山坡地保育區	農牧用地	私有地	-	3226.93	3226.93	未重測
45	嘉義縣	竹崎鄉	樟樹坪段	1137-3	山坡地保育區	林業用地	私有地	-	165.49	165.49	未重測
46	嘉義縣	竹崎鄉	樟樹坪段	1137-4	山坡地保育區	林業用地	私有地	-	30.22	30.22	未重測
47	嘉義縣	竹崎鄉	樟樹坪段	1138	山坡地保育區	農牧用地	私有地	-	5616.84	4379.82	未重測
48	嘉義縣	竹崎鄉	樟樹坪段	1138-2	山坡地保育區	農牧用地	私有地	-	3317.26	125	未重測
49	嘉義縣	竹崎鄉	樟樹坪段	1140	山坡地保育區	農牧用地	私有地	-	1033.66	1033.66	未重測
50	嘉義縣	竹崎鄉	樟樹坪段	1140-1	山坡地保育區	林業用地	私有地	-	60.9	60.9	未重測
51	嘉義縣	竹崎鄉	樟樹坪段	1141	山坡地保育區	農牧用地	私有地	-	8084.16	8084.17	未重測
52	嘉義縣	竹崎鄉	樟樹坪段	1142	山坡地保育區	林業用地	中華民國	財政部國有財產署	13644.33	5291.62	未重測
53	嘉義縣	竹崎鄉	樟樹坪段	1142-1	山坡地保育區	林業用地	私有地	-	14422.33	14422.32	未重測
54	嘉義縣	竹崎鄉	樟樹坪段	1142-2	山坡地保育區	農牧用地	私有地	-	7403.3	7403.3	未重測
55	嘉義縣	竹崎鄉	樟樹坪段	1142-3	山坡地保育區	林業用地	私有地	-	1173.09	1173.09	未重測
56	嘉義縣	竹崎鄉	樟樹坪段	1142-4	山坡地保育區	農牧用地	私有地	-	754.6	501.66	未重測
57	嘉義縣	竹崎鄉	樟樹坪段	1142-10	山坡地保育區	林業用地	中華民國	行政院農業委員會林務局	1355.08	451.4	未重測
58	嘉義縣	竹崎鄉	樟樹坪段	1142-11	山坡地保育區	農牧用地	中華民國	財政部國有財產署	10806.37	1793.28	未重測
59	嘉義縣	竹崎鄉	樟樹坪段	1142-12	山坡地保育區	農牧用地	中華民國	財政部國有財產署	2373.76	1825.72	未重測
60	嘉義縣	竹崎鄉	樟樹坪段	1142-13	山坡地保育區	林業用地	中華民國	行政院農業委員會林務局	15250.65	15250.65	未重測
61	嘉義縣	竹崎鄉	樟樹坪段	1142-14	山坡地保育區	林業用地	中華民國	財政部國有財產署	7170.4	3985.01	未重測
62	嘉義縣	竹崎鄉	樟樹坪段	1143	山坡地保育區	林業用地	中華民國	行政院農業委員會林務局	3902.35	3902.35	未重測
63	嘉義縣	竹崎鄉	樟樹坪段	1143-1	山坡地保育區	林業用地	中華民國	嘉義縣竹崎鄉公所	7310.36	3036.55	未重測
64	嘉義縣	竹崎鄉	樟樹坪段	1143-3	山坡地保育區	農牧用地	私有地	-	729.9	524.8	未重測
65	嘉義縣	竹崎鄉	樟樹坪段	1143-4	山坡地保育區	農牧用地	私有地	-	1149.38	571.71	未重測
66	嘉義縣	竹崎鄉	樟樹坪段	1143-5	山坡地保育區	農牧用地	私有地	-	5158.51	1.67	未重測

嘉義縣-竹崎鄉-T003(中心崙)大規模崩塌特定水土保持區劃定範圍地籍清冊											
編號	縣(市)	鄉(鎮、市、區)	地段	地號	使用分區	用地類別	土地權屬	管理單位	地號面積(m ²)	大規模崩塌特定水土保持區範圍面積(m ²)	備註 (應註明是否重測或分割合併地號)
67	嘉義縣	竹崎鄉	樟樹坪段	1143-7	山坡地保育區	林業用地	中華民國	行政院農業委員會林務局	2242.1	1443.63	未重測
68	嘉義縣	竹崎鄉	樟樹坪段	1143-8	山坡地保育區	林業用地	中華民國	行政院農業委員會林務局	3512.11	3512.11	未重測
69	嘉義縣	竹崎鄉	樟樹坪段	1143-9	山坡地保育區	林業用地	中華民國	行政院農業委員會林務局	933.53	933.53	未重測
70	嘉義縣	竹崎鄉	樟樹坪段	1143-10	山坡地保育區	農牧用地	中華民國	財政部國有財產署	677.9	677.9	未重測
71	嘉義縣	竹崎鄉	樟樹坪段	1143-11	山坡地保育區	農牧用地	中華民國	財政部國有財產署	265.74	265.74	未重測
72	嘉義縣	竹崎鄉	樟樹坪段	1146	山坡地保育區	林業用地	中華民國	財政部國有財產署	126654.86	7803.89	未重測
73	嘉義縣	竹崎鄉	樟樹坪段	9021-5	未編定	未編定	未編定	未編定	8150.66	3502.83	未重測
74	嘉義縣	竹崎鄉	樟樹坪段	9021-7	未編定	未編定	未編定	未編定	1277.7	1111.84	未重測
75	嘉義縣	竹崎鄉	樟樹坪段	9026-4	未編定	未編定	未編定	未編定	3637.19	79.67	未重測
合計									347839.400	156219.670	-



圖例

- 特定水土保持區範圍
- 鄉鎮

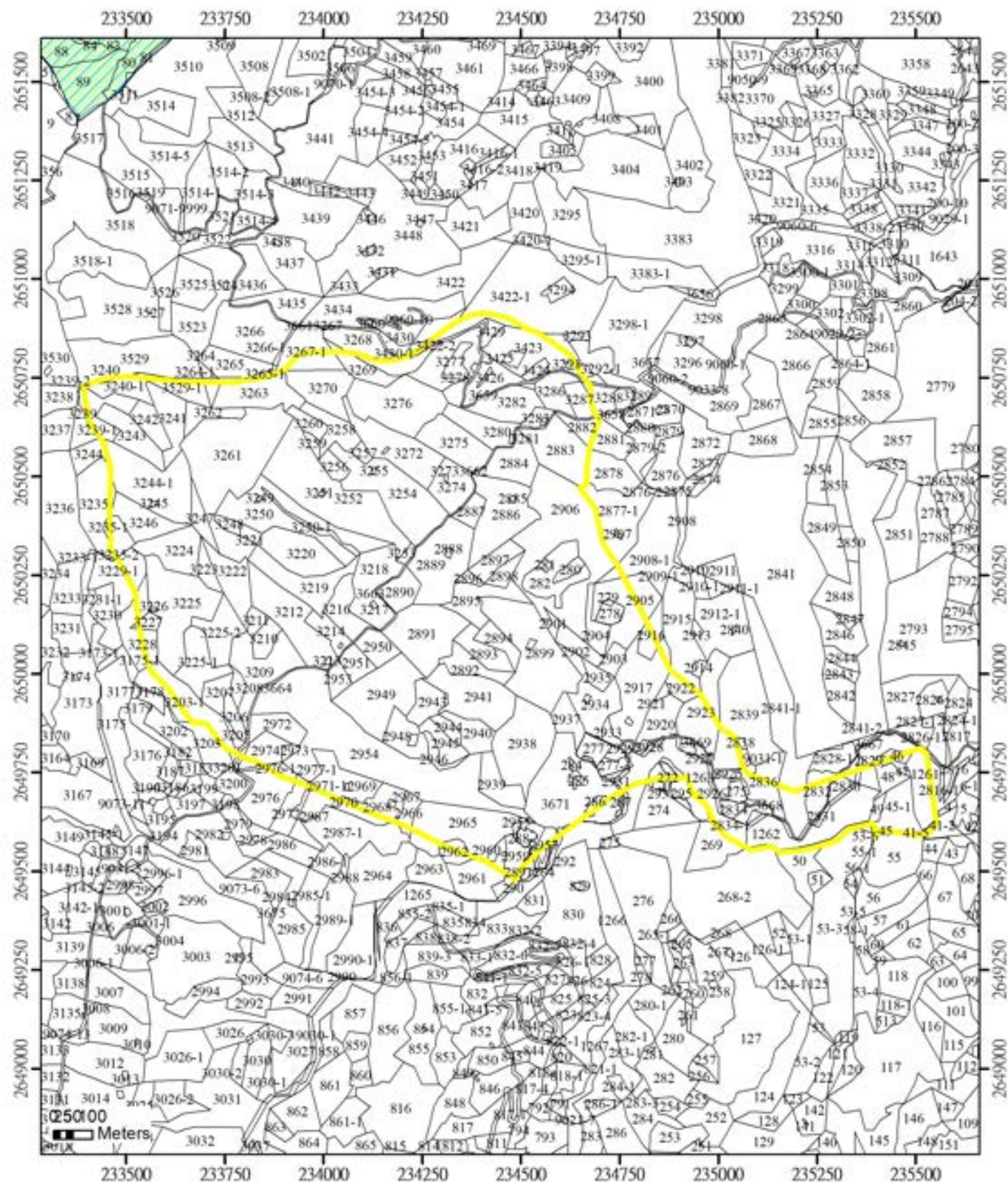
行政區域：南投縣國姓鄉

地段：北山坑、廣源

0 312.5625 1,250
Meters

南投縣-國姓鄉-T002(九份二山)大規模崩塌特定水土保持區
位置圖

製圖日期：111年11月3日



圖例

- 特定水土保持區範圍
- 地籍線界
- 林班地

行政區域：南投縣國姓鄉
地段：北山坑、廣源

南投縣-國姓鄉-T002(九份二山)大規模崩塌特定水土保持區範圍圖

地籍資料：110年
製圖日期：111年11月3日

南投縣-國姓鄉-T002(九份二山)大規模崩塌特定水土保持區劃定範圍地籍清冊											
編號	縣(市)	鄉(鎮、市、區)	地段	地號	使用分區	用地類別	土地權屬	管理單位	地號面積(m ²)	大規模崩塌特定水土保持區範圍面積(m ²)	備註 (應註明是否重測或分割合併地號)
1	南投縣	國姓鄉	北山坑段	282	山坡地保育區	宜農牧地	中華民國	行政院農業委員會水土保持局	12131.78	12131.78	未重測
2	南投縣	國姓鄉	北山坑段	295	山坡地保育區	加強保育地	中華民國	行政院農業委員會水土保持局	5411.6	968.04	未重測
3	南投縣	國姓鄉	北山坑段	277	山坡地保育區	宜農牧地	中華民國	行政院農業委員會水土保持局	4123.84	4123.83	未重測
4	南投縣	國姓鄉	北山坑段	278	山坡地保育區	宜農牧地	中華民國	行政院農業委員會水土保持局	2947.05	2947.05	未重測
5	南投縣	國姓鄉	北山坑段	277-1	山坡地保育區	宜農牧地	中華民國	行政院農業委員會水土保持局	2826.51	2826.51	未重測
6	南投縣	國姓鄉	北山坑段	280	山坡地保育區	宜農牧地	中華民國	行政院農業委員會水土保持局	2272.68	2272.68	未重測
7	南投縣	國姓鄉	北山坑段	275	山坡地保育區	宜農牧地	中華民國	行政院農業委員會水土保持局	2079.59	2079.59	未重測
8	南投縣	國姓鄉	北山坑段	288	山坡地保育區	宜農牧地	中華民國	行政院農業委員會水土保持局	1640.17	1640.17	未重測
9	南投縣	國姓鄉	北山坑段	286	山坡地保育區	宜農牧地	中華民國	行政院農業委員會水土保持局	1409.39	1149.45	未重測
10	南投縣	國姓鄉	北山坑段	277-2	山坡地保育區	宜農牧地	中華民國	行政院農業委員會水土保持局	1290.56	1290.56	未重測
11	南投縣	國姓鄉	北山坑段	289	山坡地保育區	宜農牧地	中華民國	行政院農業委員會水土保持局	1146.83	525.91	未重測
12	南投縣	國姓鄉	北山坑段	290	山坡地保育區	宜農牧地	中華民國	行政院農業委員會水土保持局	973.62	2.82	未重測
13	南投縣	國姓鄉	北山坑段	276	山坡地保育區	宜農牧地	中華民國	行政院農業委員會水土保持局	850.79	850.78	未重測
14	南投縣	國姓鄉	北山坑段	281	山坡地保育區	不屬查定範	中華民國	行政院農業委員會水土保持局	707.27	707.27	未重測
15	南投縣	國姓鄉	北山坑段	291	山坡地保育區	宜農牧地	中華民國	行政院農業委員會水土保持局	609.29	70.71	未重測
16	南投縣	國姓鄉	北山坑段	285	山坡地保育區	宜農牧地	中華民國	行政院農業委員會水土保持局	572.84	572.84	未重測
17	南投縣	國姓鄉	北山坑段	284	山坡地保育區	不屬查定範	中華民國	行政院農業委員會水土保持局	530.16	530.16	未重測
18	南投縣	國姓鄉	北山坑段	294	山坡地保育區	宜農牧地	中華民國	行政院農業委員會水土保持局	472.59	0.06	未重測
19	南投縣	國姓鄉	北山坑段	283	山坡地保育區	宜農牧地	中華民國	行政院農業委員會水土保持局	444	444	未重測
20	南投縣	國姓鄉	北山坑段	279	山坡地保育區	不屬查定範	中華民國	行政院農業委員會水土保持局	285.33	285.33	未重測
21	南投縣	國姓鄉	北山坑段	2954	山坡地保育區	宜林地	中華民國	行政院農業委員會水土保持局	74841.67	63941.67	未重測
22	南投縣	國姓鄉	北山坑段	2906	山坡地保育區	宜農牧地	中華民國	行政院農業委員會水土保持局	50953.68	50885.82	未重測
23	南投縣	國姓鄉	北山坑段	3261	森林區	宜林地	中華民國	行政院農業委員會水土保持局	51715	51715	未重測
24	南投縣	國姓鄉	北山坑段	3252	森林區	宜林地	中華民國	行政院農業委員會水土保持局	42595.29	42595.29	未重測
25	南投縣	國姓鄉	北山坑段	3671	山坡地保育區	宜林地	中華民國	行政院農業委員會水土保持局	36006.35	30662.14	未重測
26	南投縣	國姓鄉	北山坑段	2899	山坡地保育區	宜農牧地	中華民國	行政院農業委員會水土保持局	36214.27	36214.27	未重測
27	南投縣	國姓鄉	北山坑段	2839	森林區	宜林地	中華民國	行政院農業委員會水土保持局	33554.76	5711.12	未重測
28	南投縣	國姓鄉	北山坑段	2841-1	森林區	宜林地	中華民國	行政院農業委員會水土保持局	67354.34	6818.43	未重測
29	南投縣	國姓鄉	北山坑段	3254	山坡地保育區	宜林地	中華民國	行政院農業委員會水土保持局	29409.5	29409.5	未重測
30	南投縣	國姓鄉	北山坑段	3225	山坡地保育區	宜農牧地	中華民國	行政院農業委員會水土保持局	29349.02	29349.02	未重測
31	南投縣	國姓鄉	北山坑段	3250	山坡地保育區	宜農牧地	中華民國	行政院農業委員會水土保持局	28369.61	28369.61	未重測
32	南投縣	國姓鄉	北山坑段	3244-1	山坡地保育區	宜農牧地	中華民國	行政院農業委員會水土保持局	67354.34	27625.58	未重測
33	南投縣	國姓鄉	北山坑段	2965	山坡地保育區	宜農牧地	中華民國	行政院農業委員會水土保持局	27091.42	24104.46	未重測
34	南投縣	國姓鄉	北山坑段	2949	山坡地保育區	宜農牧地	中華民國	行政院農業委員會水土保持局	25961.32	25961.32	未重測
35	南投縣	國姓鄉	北山坑段	3276	森林區	宜林地	中華民國	行政院農業委員會水土保持局	25501.39	25501.39	未重測
36	南投縣	國姓鄉	北山坑段	2938	山坡地保育區	宜農牧地	中華民國	行政院農業委員會水土保持局	25063.83	25063.83	未重測
37	南投縣	國姓鄉	北山坑段	2908-1	山坡地保育區	宜農牧地	中華民國	行政院農業委員會水土保持局	67354.34	1324.74	未重測
38	南投縣	國姓鄉	北山坑段	2889	山坡地保育區	宜林地	中華民國	行政院農業委員會水土保持局	23722.22	23722.22	未重測
39	南投縣	國姓鄉	北山坑段	2891	山坡地保育區	宜林地	中華民國	行政院農業委員會水土保持局	23655.61	23655.61	未重測
40	南投縣	國姓鄉	北山坑段	2917	山坡地保育區	宜農牧地	中華民國	行政院農業委員會水土保持局	23063.19	21800	未重測
41	南投縣	國姓鄉	北山坑段	2886	山坡地保育區	宜農牧地	中華民國	行政院農業委員會水土保持局	22847.45	22847.45	未重測

南投縣-國姓鄉-T002(九份二山)大規模崩塌特定水土保持區劃定範圍地籍清冊

編號	縣(市)	鄉(鎮、市、區)	地段	地號	使用分區	用地類別	土地權屬	管理單位	地號面積(m ²)	大規模崩塌特定水土保持區範圍面積(m ²)	備註 (應註明是否重測或分割合併地號)
42	南投縣	國姓鄉	北山坑段	3212	山坡地保育區	宜農牧地	中華民國	行政院農業委員會水土保持局	22795.69	22795.69	未重測
43	南投縣	國姓鄉	北山坑段	2941	山坡地保育區	宜農牧地	中華民國	行政院農業委員會水土保持局	21032.45	21032.45	未重測
44	南投縣	國姓鄉	北山坑段	3423	山坡地保育區	宜農牧地	中華民國	行政院農業委員會水土保持局	20833.81	17646.45	未重測
45	南投縣	國姓鄉	北山坑段	2877-1	山坡地保育區	宜農牧地	中華民國	行政院農業委員會水土保持局	67354.34	124.1	未重測
46	南投縣	國姓鄉	北山坑段	3272	森林區	宜林地	中華民國	行政院農業委員會水土保持局	19517.62	19517.62	未重測
47	南投縣	國姓鄉	北山坑段	2905	山坡地保育區	宜農牧地	中華民國	行政院農業委員會水土保持局	19004.59	13096.53	未重測
48	南投縣	國姓鄉	北山坑段	3209	森林區	不屬查定範	中華民國	行政院農業委員會水土保持局	18343.12	18343.12	未重測
49	南投縣	國姓鄉	北山坑段	3203-1	山坡地保育區	宜農牧地	中華民國	行政院農業委員會水土保持局	67354.34	11918.54	未重測
50	南投縣	國姓鄉	北山坑段	2923	森林區	宜林地	中華民國	行政院農業委員會水土保持局	17582.34	10483.16	未重測
51	南投縣	國姓鄉	北山坑段	2883	山坡地保育區	宜農牧地	中華民國	行政院農業委員會水土保持局	17409.41	17305.42	未重測
52	南投縣	國姓鄉	北山坑段	3218	山坡地保育區	宜農牧地	中華民國	行政院農業委員會水土保持局	17152.92	17152.92	未重測
53	南投縣	國姓鄉	北山坑段	2971-1	山坡地保育區	宜農牧地	中華民國	行政院農業委員會水土保持局	67354.34	12413.15	未重測
54	南投縣	國姓鄉	北山坑段	3220	森林區	宜林地	中華民國	行政院農業委員會水土保持局	16489.78	16489.78	未重測
55	南投縣	國姓鄉	北山坑段	3277	山坡地保育區	宜林地	中華民國	行政院農業委員會水土保持局	16437.74	16437.74	未重測
56	南投縣	國姓鄉	北山坑段	3219	森林區	宜林地	中華民國	行政院農業委員會水土保持局	15461.98	15461.98	未重測
57	南投縣	國姓鄉	北山坑段	3263	森林區	宜林地	中華民國	行政院農業委員會水土保持局	15267.16	14881.64	未重測
58	南投縣	國姓鄉	北山坑段	3275	森林區	宜林地	中華民國	行政院農業委員會水土保持局	14815.93	14815.93	未重測
59	南投縣	國姓鄉	北山坑段	3268	山坡地保育區	宜林地	中華民國	行政院農業委員會水土保持局	14592.93	5757.2	未重測
60	南投縣	國姓鄉	北山坑段	3282	森林區	宜林地	中華民國	行政院農業委員會水土保持局	14483.71	14483.71	未重測
61	南投縣	國姓鄉	北山坑段	3270	森林區	宜林地	中華民國	行政院農業委員會水土保持局	14355.43	14296.36	未重測
62	南投縣	國姓鄉	北山坑段	2934	山坡地保育區	宜農牧地	中華民國	行政院農業委員會水土保持局	14076.52	14076.52	未重測
63	南投縣	國姓鄉	北山坑段	3229-1	山坡地保育區	宜農牧地	中華民國	行政院農業委員會水土保持局	67354.34	4798.4	未重測
64	南投縣	國姓鄉	北山坑段	3267-1	森林區	宜林地	中華民國	行政院農業委員會水土保持局	67354.34	5514.54	未重測
65	南投縣	國姓鄉	北山坑段	3224	山坡地保育區	宜農牧地	中華民國	行政院農業委員會水土保持局	12979.12	12979.12	未重測
66	南投縣	國姓鄉	北山坑段	3228	山坡地保育區	宜農牧地	中華民國	行政院農業委員會水土保持局	12838.05	5585.75	未重測
67	南投縣	國姓鄉	北山坑段	2961	山坡地保育區	宜農牧地	中華民國	行政院農業委員會水土保持局	12482.02	1141.71	未重測
68	南投縣	國姓鄉	北山坑段	3225-1	山坡地保育區	宜農牧地	中華民國	行政院農業委員會水土保持局	67354.34	11726.96	未重測
69	南投縣	國姓鄉	北山坑段	3222	森林區	宜林地	中華民國	行政院農業委員會水土保持局	11690.61	11690.61	未重測
70	南投縣	國姓鄉	北山坑段	2884	山坡地保育區	宜林地	中華民國	行政院農業委員會水土保持局	11634.25	11634.25	未重測
71	南投縣	國姓鄉	北山坑段	3225-2	山坡地保育區	宜農牧地	中華民國	行政院農業委員會水土保持局	67354.34	11465.99	未重測
72	南投縣	國姓鄉	北山坑段	2895	山坡地保育區	宜林地	中華民國	行政院農業委員會水土保持局	11425.71	11425.71	未重測
73	南投縣	國姓鄉	北山坑段	3246	山坡地保育區	宜農牧地	中華民國	行政院農業委員會水土保持局	10942.24	10942.24	未重測
74	南投縣	國姓鄉	北山坑段	3243	山坡地保育區	宜農牧地	中華民國	行政院農業委員會水土保持局	10870.44	10870.44	未重測
75	南投縣	國姓鄉	北山坑段	3280	森林區	宜林地	中華民國	行政院農業委員會水土保持局	10488.17	10488.17	未重測
76	南投縣	國姓鄉	北山坑段	3241	山坡地保育區	宜農牧地	中華民國	行政院農業委員會水土保持局	10,436.73	10,436.73	未重測
77	南投縣	國姓鄉	北山坑段	2836	山坡地保育區	宜農牧地	中華民國	行政院農業委員會水土保持局	10,359.01	6,201.97	未重測
78	南投縣	國姓鄉	北山坑段	2968	山坡地保育區	宜農牧地	中華民國	行政院農業委員會水土保持局	10,325.76	7,242.64	未重測
79	南投縣	國姓鄉	北山坑段	3274	森林區	宜林地	中華民國	行政院農業委員會水土保持局	10,311.74	10,311.74	未重測
80	南投縣	國姓鄉	北山坑段	3216	山坡地保育區	宜農牧地	中華民國	行政院農業委員會水土保持局	9,113.03	9,113.03	未重測
81	南投縣	國姓鄉	北山坑段	3239-1	山坡地保育區	宜農牧地	中華民國	行政院農業委員會水土保持局	67,354.34	7,769.75	未重測
82	南投縣	國姓鄉	北山坑段	2959	山坡地保育區	宜農牧地	中華民國	行政院農業委員會水土保持局	8,888.11	6,396.20	未重測

南投縣-國姓鄉-T002(九份二山)大規模崩塌特定水土保持區劃定範圍地籍清冊

編號	縣(市)	鄉(鎮、市、區)	地段	地號	使用分區	用地類別	土地權屬	管理單位	地號面積(m ²)	大規模崩塌特定水土保持區範圍面積(m ²)	備註 (應註明是否重測或分割合併地號)
83	南投縣	國姓鄉	北山坑段	2939	山坡地保育區	宜林地	中華民國	行政院農業委員會水土保持局	8,824.26	8,824.26	未重測
84	南投縣	國姓鄉	北山坑段	2920	森林區	宜林地	中華民國	行政院農業委員會水土保持局	8,759.57	8,759.57	未重測
85	南投縣	國姓鄉	北山坑段	2948	山坡地保育區	宜農牧地	中華民國	行政院農業委員會水土保持局	8,534.37	8,534.37	未重測
86	南投縣	國姓鄉	北山坑段	3258	森林區	宜林地	中華民國	行政院農業委員會水土保持局	8,289.09	8,289.09	未重測
87	南投縣	國姓鄉	北山坑段	2972	山坡地保育區	宜農牧地	中華民國	行政院農業委員會水土保持局	8,131.50	8,131.50	未重測
88	南投縣	國姓鄉	北山坑段	3426	山坡地保育區	宜農牧地	中華民國	行政院農業委員會水土保持局	8,083.56	8,083.56	未重測
89	南投縣	國姓鄉	北山坑段	2893	山坡地保育區	宜農牧地	中華民國	行政院農業委員會水土保持局	7,620.01	7,620.01	未重測
90	南投縣	國姓鄉	北山坑段	3286	森林區	宜林地	中華民國	行政院農業委員會水土保持局	7,601.72	7,601.72	未重測
91	南投縣	國姓鄉	北山坑段	2940	山坡地保育區	宜農牧地	中華民國	行政院農業委員會水土保持局	7,443.16	7,443.16	未重測
92	南投縣	國姓鄉	北山坑段	2892	山坡地保育區	宜林地	中華民國	行政院農業委員會水土保持局	7,442.01	7,442.01	未重測
93	南投縣	國姓鄉	北山坑段	2974	山坡地保育區	宜林地	中華民國	行政院農業委員會水土保持局	7,226.57	6,204.09	未重測
94	南投縣	國姓鄉	北山坑段	3529-1	森林區	宜林地	中華民國	行政院農業委員會水土保持局	67,354.34	5,686.05	未重測
95	南投縣	國姓鄉	北山坑段	2890	山坡地保育區	宜林地	中華民國	行政院農業委員會水土保持局	7,124.89	7,124.89	未重測
96	南投縣	國姓鄉	北山坑段	2881	山坡地保育區	宜農牧地	中華民國	行政院農業委員會水土保持局	7,021.95	90.16	未重測
97	南投縣	國姓鄉	北山坑段	2943	山坡地保育區	宜農牧地	中華民國	行政院農業委員會水土保持局	6,999.21	6,999.21	未重測
98	南投縣	國姓鄉	北山坑段	3240-1	山坡地保育區	宜農牧地	中華民國	行政院農業委員會水土保持局	67,354.34	6,558.79	未重測
99	南投縣	國姓鄉	北山坑段	3269	森林區	宜林地	中華民國	行政院農業委員會水土保持局	6,637.35	5,995.25	未重測
100	南投縣	國姓鄉	北山坑段	3242	山坡地保育區	宜農牧地	中華民國	行政院農業委員會水土保持局	6,529.71	6,529.71	未重測
101	南投縣	國姓鄉	北山坑段	2950	山坡地保育區	宜農牧地	中華民國	行政院農業委員會水土保持局	6,482.88	6,482.88	未重測
102	南投縣	國姓鄉	北山坑段	2832	森林區	宜林地	中華民國	行政院農業委員會水土保持局	6,380.63	4,383.91	未重測
103	南投縣	國姓鄉	北山坑段	2937	山坡地保育區	宜農牧地	中華民國	行政院農業委員會水土保持局	6,139.63	6,139.63	未重測
104	南投縣	國姓鄉	北山坑段	3235-1	山坡地保育區	宜林地	中華民國	行政院農業委員會水土保持局	67,354.34	4,979.78	未重測
105	南投縣	國姓鄉	北山坑段	2897	山坡地保育區	宜農牧地	中華民國	行政院農業委員會水土保持局	6,007.97	6,007.97	未重測
106	南投縣	國姓鄉	北山坑段	2945	山坡地保育區	宜農牧地	中華民國	行政院農業委員會水土保持局	5,799.80	5,799.80	未重測
107	南投縣	國姓鄉	北山坑段	3262	森林區	宜林地	中華民國	行政院農業委員會水土保持局	5,787.91	5,787.91	未重測
108	南投縣	國姓鄉	北山坑段	2916	山坡地保育區	宜林地	中華民國	行政院農業委員會水土保持局	5,645.00	2,997.29	未重測
109	南投縣	國姓鄉	北山坑段	3214	山坡地保育區	宜農牧地	中華民國	行政院農業委員會水土保持局	5,398.03	5,398.03	未重測
110	南投縣	國姓鄉	北山坑段	2894	山坡地保育區	宜林地	中華民國	行政院農業委員會水土保持局	5,392.73	5,392.73	未重測
111	南投縣	國姓鄉	北山坑段	2904	山坡地保育區	宜農牧地	中華民國	行政院農業委員會水土保持局	5,371.82	5,371.82	未重測
112	南投縣	國姓鄉	北山坑段	3207	山坡地保育區	宜農牧地	中華民國	行政院農業委員會水土保持局	5,168.06	5,168.06	未重測
113	南投縣	國姓鄉	北山坑段	2902	山坡地保育區	宜農牧地	中華民國	行政院農業委員會水土保持局	5,160.14	5,160.14	未重測
114	南投縣	國姓鄉	北山坑段	2951	山坡地保育區	宜農牧地	中華民國	行政院農業委員會水土保持局	5,106.23	5,106.23	未重測
115	南投縣	國姓鄉	北山坑段	3287	森林區	宜林地	中華民國	行政院農業委員會水土保持局	4,707.47	4,687.67	未重測
116	南投縣	國姓鄉	北山坑段	3210	森林區	宜林地	中華民國	行政院農業委員會水土保持局	4,686.70	4,686.70	未重測
117	南投縣	國姓鄉	北山坑段	3247	森林區	宜林地	中華民國	行政院農業委員會水土保持局	4,468.36	4,468.36	未重測
118	南投縣	國姓鄉	北山坑段	3288	森林區	宜林地	中華民國	行政院農業委員會水土保持局	4,446.33	409.44	未重測
119	南投縣	國姓鄉	北山坑段	2962	山坡地保育區	宜農牧地	中華民國	行政院農業委員會水土保持局	3,941.04	1,472.96	未重測
120	南投縣	國姓鄉	北山坑段	2957	山坡地保育區	宜農牧地	中華民國	行政院農業委員會水土保持局	3,932.03	1,854.18	未重測
121	南投縣	國姓鄉	北山坑段	3223	森林區	宜林地	中華民國	行政院農業委員會水土保持局	3,930.66	3,930.66	未重測
122	南投縣	國姓鄉	北山坑段	3260	森林區	宜林地	中華民國	行政院農業委員會水土保持局	3,897.23	3,897.23	未重測
123	南投縣	國姓鄉	北山坑段	2922	森林區	宜林地	中華民國	行政院農業委員會水土保持局	3,891.20	3,569.42	未重測

南投縣-國姓鄉-T002(九份二山)大規模崩塌特定水土保持區劃定範圍地籍清冊

編號	縣(市)	鄉(鎮、市、區)	地段	地號	使用分區	用地類別	土地權屬	管理單位	地號面積(m ²)	大規模崩塌特定水土保持區範圍面積(m ²)	備註 (應註明是否重測或分割合併地號)
124	南投縣	國姓鄉	北山坑段	2887	山坡地保育區	宜林地	中華民國	行政院農業委員會水土保持局	3,878.76	3,878.76	未重測
125	南投縣	國姓鄉	北山坑段	2882	森林區	宜林地	中華民國	行政院農業委員會水土保持局	3,847.32	3,830.64	未重測
126	南投縣	國姓鄉	北山坑段	3278	山坡地保育區	宜農牧地	中華民國	行政院農業委員會水土保持局	3,725.27	3,725.27	未重測
127	南投縣	國姓鄉	北山坑段	2966	山坡地保育區	宜林地	中華民國	行政院農業委員會水土保持局	3,611.98	3,015.65	未重測
128	南投縣	國姓鄉	北山坑段	2953	山坡地保育區	宜農牧地	中華民國	行政院農業委員會水土保持局	3,584.66	3,584.66	未重測
129	南投縣	國姓鄉	北山坑段	2898	山坡地保育區	宜農牧地	中華民國	行政院農業委員會水土保持局	3,487.17	3,487.17	未重測
130	南投縣	國姓鄉	北山坑段	3206	森林區	宜林地	中華民國	行政院農業委員會水土保持局	3,477.42	3,477.42	未重測
131	南投縣	國姓鄉	北山坑段	3659	山坡地保育區	宜林地	中華民國	行政院農業委員會水土保持局	3,452.77	2,487.20	未重測
132	南投縣	國姓鄉	北山坑段	2903	山坡地保育區	宜農牧地	中華民國	行政院農業委員會水土保持局	3,448.08	3,448.08	未重測
133	南投縣	國姓鄉	北山坑段	3256	森林區	宜林地	中華民國	行政院農業委員會水土保持局	3,420.05	3,420.05	未重測
134	南投縣	國姓鄉	北山坑段	2935	山坡地保育區	宜農牧地	中華民國	行政院農業委員會水土保持局	3,208.45	3,208.45	未重測
135	南投縣	國姓鄉	北山坑段	2830	山坡地保育區	宜農牧地	中華民國	行政院農業委員會水土保持局	3,015.17	2,991.62	未重測
136	南投縣	國姓鄉	北山坑段	3250-1	山坡地保育區	加強保育地	中華民國	行政院農業委員會水土保持局	67,354.34	2,801.11	未重測
137	南投縣	國姓鄉	北山坑段	2944	山坡地保育區	宜農牧地	中華民國	行政院農業委員會水土保持局	2,641.78	2,641.78	未重測
138	南投縣	國姓鄉	北山坑段	2946	山坡地保育區	宜林地	中華民國	行政院農業委員會水土保持局	2,618.53	2,618.53	未重測
139	南投縣	國姓鄉	北山坑段	2976-1	山坡地保育區	宜農牧地	中華民國	行政院農業委員會水土保持局	67,354.34	1,932.73	未重測
140	南投縣	國姓鄉	北山坑段	3211	森林區	宜林地	中華民國	行政院農業委員會水土保持局	2,523.38	2,523.38	未重測
141	南投縣	國姓鄉	北山坑段	3208	山坡地保育區	宜農牧地	中華民國	行政院農業委員會水土保持局	2,469.95	2,469.95	未重測
142	南投縣	國姓鄉	北山坑段	3658	森林區	宜林地	中華民國	行政院農業委員會水土保持局	2,437.84	927.49	未重測
143	南投縣	國姓鄉	北山坑段	3283	山坡地保育區	宜林地	中華民國	行政院農業委員會水土保持局	2,434.74	2,434.74	未重測
144	南投縣	國姓鄉	北山坑段	2926	山坡地保育區	宜農牧地	中華民國	行政院農業委員會水土保持局	2,383.08	2,383.08	未重測
145	南投縣	國姓鄉	北山坑段	3662	山坡地保育區	宜林地	中華民國	行政院農業委員會水土保持局	2,255.16	2,255.16	未重測
146	南投縣	國姓鄉	北山坑段	3664	森林區	宜林地	中華民國	行政院農業委員會水土保持局	2,198.53	1,996.50	未重測
147	南投縣	國姓鄉	北山坑段	2829	山坡地保育區	宜農牧地	中華民國	行政院農業委員會水土保持局	2,157.36	978.29	未重測
148	南投縣	國姓鄉	北山坑段	3227	山坡地保育區	宜農牧地	中華民國	行政院農業委員會水土保持局	2,149.78	1,918.79	未重測
149	南投縣	國姓鄉	北山坑段	2834	山坡地保育區	宜農牧地	中華民國	行政院農業委員會水土保持局	2,088.08	2,088.08	未重測
150	南投縣	國姓鄉	北山坑段	2834-1	山坡地保育區	宜農牧地	中華民國	行政院農業委員會水土保持局	67,354.34	2,071.89	未重測
151	南投縣	國姓鄉	北山坑段	3429	山坡地保育區	宜農牧地	中華民國	行政院農業委員會水土保持局	2,017.80	2,017.80	未重測
152	南投縣	國姓鄉	北山坑段	3663	山坡地保育區	宜林地	中華民國	行政院農業委員會水土保持局	1,932.37	1,932.37	未重測
153	南投縣	國姓鄉	北山坑段	3264-1	森林區	宜林地	中華民國	行政院農業委員會水土保持局	67,354.34	1,457.28	未重測
154	南投縣	國姓鄉	北山坑段	3248	森林區	宜林地	中華民國	行政院農業委員會水土保持局	1,842.13	1,842.13	未重測
155	南投縣	國姓鄉	北山坑段	3668	山坡地保育區	宜林地	中華民國	行政院農業委員會水土保持局	1,769.47	1,470.79	未重測
156	南投縣	國姓鄉	北山坑段	3424	山坡地保育區	宜農牧地	中華民國	行政院農業委員會水土保持局	1,763.91	1,763.91	未重測
157	南投縣	國姓鄉	北山坑段	2933	山坡地保育區	宜農牧地	中華民國	行政院農業委員會水土保持局	1,735.50	1,735.50	未重測
158	南投縣	國姓鄉	北山坑段	3221	森林區	宜林地	中華民國	行政院農業委員會水土保持局	1,677.49	1,677.49	未重測
159	南投縣	國姓鄉	北山坑段	2901	山坡地保育區	宜農牧地	中華民國	行政院農業委員會水土保持局	1,636.54	1,636.54	未重測
160	南投縣	國姓鄉	北山坑段	3257	山坡地保育區	宜農牧地	中華民國	行政院農業委員會水土保持局	1,634.49	1,634.49	未重測
161	南投縣	國姓鄉	北山坑段	3425	山坡地保育區	宜農牧地	中華民國	行政院農業委員會水土保持局	1,582.71	1,582.71	未重測
162	南投縣	國姓鄉	北山坑段	2960	山坡地保育區	宜農牧地	中華民國	行政院農業委員會水土保持局	1,558.52	1,558.52	未重測
163	南投縣	國姓鄉	北山坑段	3259	森林區	宜林地	中華民國	行政院農業委員會水土保持局	1,403.69	1,403.69	未重測
164	南投縣	國姓鄉	北山坑段	3669	森林區	宜林地	中華民國	行政院農業委員會水土保持局	1,390.33	1,390.33	未重測

南投縣-國姓鄉-T002(九份二山)大規模崩塌特定水土保持區劃定範圍地籍清冊											
編號	縣(市)	鄉(鎮、市、區)	地段	地號	使用分區	用地類別	土地權屬	管理單位	地號面積(m ²)	大規模崩塌特定水土保持區範圍面積(m ²)	備註 (應註明是否重測或分割合併地號)
165	南投縣	國姓鄉	北山坑段	2896	山坡地保育區	宜農牧地	中華民國	行政院農業委員會水土保持局	1,371.22	1,371.22	未重測
166	南投縣	國姓鄉	北山坑段	2973	山坡地保育區	宜農牧地	中華民國	行政院農業委員會水土保持局	1,276.04	1,276.04	未重測
167	南投縣	國姓鄉	北山坑段	2931	山坡地保育區	宜農牧地	中華民國	行政院農業委員會水土保持局	1,201.52	1,201.52	未重測
168	南投縣	國姓鄉	北山坑段	3205	森林區	宜林地	中華民國	行政院農業委員會水土保持局	1,192.55	1,192.55	未重測
169	南投縣	國姓鄉	北山坑段	2928	山坡地保育區	宜農牧地	中華民國	行政院農業委員會水土保持局	1,185.06	1,185.06	未重測
170	南投縣	國姓鄉	北山坑段	2927	山坡地保育區	宜農牧地	中華民國	行政院農業委員會水土保持局	1,178.17	1,178.17	未重測
171	南投縣	國姓鄉	北山坑段	3253	森林區	宜林地	中華民國	行政院農業委員會水土保持局	1,112.96	1,112.96	未重測
172	南投縣	國姓鄉	北山坑段	2833	山坡地保育區	宜農牧地	中華民國	行政院農業委員會水土保持局	1,106.03	1,106.03	未重測
173	南投縣	國姓鄉	北山坑段	2925	山坡地保育區	宜農牧地	中華民國	行政院農業委員會水土保持局	916.50	916.50	未重測
174	南投縣	國姓鄉	北山坑段	2921	森林區	宜林地	中華民國	行政院農業委員會水土保持局	876.05	876.05	未重測
175	南投縣	國姓鄉	北山坑段	2831	山坡地保育區	宜農牧地	中華民國	行政院農業委員會水土保持局	813.87	813.87	未重測
176	南投縣	國姓鄉	北山坑段	3290	山坡地保育區	宜農牧地	中華民國	行政院農業委員會水土保持局	785.51	34.97	未重測
177	南投縣	國姓鄉	北山坑段	2929	山坡地保育區	宜農牧地	中華民國	行政院農業委員會水土保持局	724.40	724.40	未重測
178	南投縣	國姓鄉	北山坑段	2975-1	山坡地保育區	宜農牧地	中華民國	行政院農業委員會水土保持局	67,354.34	322.61	未重測
179	南投縣	國姓鄉	北山坑段	3291	山坡地保育區	不屬查定範	中華民國	行政院農業委員會水土保持局	622.92	486.07	未重測
180	南投縣	國姓鄉	北山坑段	2838	森林區	不屬查定範	中華民國	行政院農業委員會水土保持局	620.26	28.03	未重測
181	南投縣	國姓鄉	北山坑段	2947	山坡地保育區	不屬查定範	中華民國	行政院農業委員會水土保持局	583.84	583.84	未重測
182	南投縣	國姓鄉	北山坑段	3428	山坡地保育區	宜林地	中華民國	行政院農業委員會水土保持局	575.58	575.58	未重測
183	南投縣	國姓鄉	北山坑段	2977-1	山坡地保育區	宜農牧地	中華民國	行政院農業委員會水土保持局	67,354.34	513.09	未重測
184	南投縣	國姓鄉	北山坑段	2837	森林區	不屬查定範	中華民國	行政院農業委員會水土保持局	521.88	0.93	未重測
185	南投縣	國姓鄉	北山坑段	2835	山坡地保育區	宜農牧地	中華民國	行政院農業委員會水土保持局	494.37	494.37	未重測
186	南投縣	國姓鄉	北山坑段	3427	山坡地保育區	宜農牧地	中華民國	行政院農業委員會水土保持局	460.45	460.45	未重測
187	南投縣	國姓鄉	北山坑段	2955	山坡地保育區	不屬查定範	中華民國	行政院農業委員會水土保持局	447.10	447.10	未重測
188	南投縣	國姓鄉	北山坑段	2958	山坡地保育區	宜農牧地	中華民國	行政院農業委員會水土保持局	419.81	44.12	未重測
189	南投縣	國姓鄉	北山坑段	2900	山坡地保育區	不屬查定範	中華民國	行政院農業委員會水土保持局	410.58	410.58	未重測
190	南投縣	國姓鄉	北山坑段	2919	山坡地保育區	不屬查定範	中華民國	行政院農業委員會水土保持局	397.58	397.58	未重測
191	南投縣	國姓鄉	北山坑段	3285	山坡地保育區	宜農牧地	中華民國	行政院農業委員會水土保持局	386.89	386.89	未重測
192	南投縣	國姓鄉	北山坑段	2888	山坡地保育區	不屬查定範	中華民國	行政院農業委員會水土保持局	320.04	320.04	未重測
193	南投縣	國姓鄉	北山坑段	2967	山坡地保育區	不屬查定範	中華民國	行政院農業委員會水土保持局	298.14	298.14	未重測
194	南投縣	國姓鄉	北山坑段	2936	山坡地保育區	不屬查定範	中華民國	行政院農業委員會水土保持局	269.64	269.64	未重測
195	南投縣	國姓鄉	北山坑段	3279	山坡地保育區	不屬查定範	中華民國	行政院農業委員會水土保持局	268.22	268.22	未重測
196	南投縣	國姓鄉	北山坑段	3670	森林區	宜林地	中華民國	行政院農業委員會水土保持局	267.23	267.23	未重測
197	南投縣	國姓鄉	北山坑段	2932	山坡地保育區	宜農牧地	中華民國	行政院農業委員會水土保持局	263.39	263.39	未重測
198	南投縣	國姓鄉	北山坑段	2885	山坡地保育區	不屬查定範	中華民國	行政院農業委員會水土保持局	248.21	248.21	未重測
199	南投縣	國姓鄉	北山坑段	2918	山坡地保育區	不屬查定範	中華民國	行政院農業委員會水土保持局	246.67	246.67	未重測
200	南投縣	國姓鄉	北山坑段	3284	山坡地保育區	不屬查定範	中華民國	行政院農業委員會水土保持局	246.41	246.41	未重測
201	南投縣	國姓鄉	北山坑段	3281	森林區	不屬查定範	中華民國	行政院農業委員會水土保持局	234.41	234.41	未重測
202	南投縣	國姓鄉	北山坑段	3226	未編定	不屬查定範	中華民國	行政院農業委員會水土保持局	215.03	215.03	未重測
203	南投縣	國姓鄉	北山坑段	3251	森林區	不屬查定範	中華民國	行政院農業委員會水土保持局	211.43	211.43	未重測
204	南投縣	國姓鄉	北山坑段	3213	山坡地保育區	不屬查定範	中華民國	行政院農業委員會水土保持局	209.03	209.03	未重測
205	南投縣	國姓鄉	北山坑段	3217	山坡地保育區	不屬查定範	中華民國	行政院農業委員會水土保持局	201.45	201.45	未重測

南投縣-國姓鄉-T002(九份二山)大規模崩塌特定水土保持區劃定範圍地籍清冊											
編號	縣(市)	鄉(鎮、市、區)	地段	地號	使用分區	用地類別	土地權屬	管理單位	地號面積(m ²)	大規模崩塌特定水土保持區範圍面積(m ²)	備註 (應註明是否重測或分割合併地號)
206	南投縣	國姓鄉	北山坑段	3245	山坡地保育區	不屬查定範	中華民國	行政院農業委員會水土保持局	201.31	201.31	未重測
207	南投縣	國姓鄉	北山坑段	3273	森林區	不屬查定範	中華民國	行政院農業委員會水土保持局	172.59	172.59	未重測
208	南投縣	國姓鄉	北山坑段	3271	森林區	不屬查定範	中華民國	行政院農業委員會水土保持局	167.75	167.75	未重測
209	南投縣	國姓鄉	北山坑段	2969	山坡地保育區	不屬查定範	中華民國	行政院農業委員會水土保持局	165.21	165.21	未重測
210	南投縣	國姓鄉	北山坑段	9034-10	未編定	未編定	未編定	未編定	67,354.34	159.90	未重測
211	南投縣	國姓鄉	北山坑段	3249	山坡地保育區	不屬查定範	中華民國	行政院農業委員會水土保持局	149.35	149.35	未重測
212	南投縣	國姓鄉	北山坑段	2956	山坡地保育區	不屬查定範	中華民國	行政院農業委員會水土保持局	142.76	142.76	未重測
213	南投縣	國姓鄉	北山坑段	3255	山坡地保育區	不屬查定範	中華民國	行政院農業委員會水土保持局	137.30	137.30	未重測
214	南投縣	國姓鄉	北山坑段	2930	山坡地保育區	宜農牧地	中華民國	行政院農業委員會水土保持局	112.23	112.23	未重測
215	南投縣	國姓鄉	北山坑段	3215	山坡地保育區	不屬查定範	中華民國	行政院農業委員會水土保持局	102.36	102.36	未重測
216	南投縣	國姓鄉	北山坑段	2942	山坡地保育區	不屬查定範	中華民國	行政院農業委員會水土保持局	87.54	87.54	未重測
217	南投縣	國姓鄉	北山坑段	2924	森林區	不屬查定範	中華民國	行政院農業委員會水土保持局	55.63	55.63	未重測
218	南投縣	國姓鄉	北山坑段	2952	山坡地保育區	宜農牧地	中華民國	行政院農業委員會水土保持局	48.67	48.67	未重測
219	南投縣	國姓鄉	北山坑段	3239-2	森林區	宜林地	中華民國	行政院農業委員會水土保持局	67,354.34	34.30	未重測
220	南投縣	國姓鄉	北山坑段	2970	山坡地保育區	不屬查定範	中華民國	行政院農業委員會水土保持局	4.63	4.63	未重測
221	南投縣	國姓鄉	北山坑段	3284-1	山坡地保育區	不屬查定範	中華民國	行政院農業委員會水土保持局	67,354.34	3.41	未重測
222	南投縣	國姓鄉	北山坑段	9033-4	未編定	未編定	未編定	未編定	67,354.34	0.02	未重測
223	南投縣	國姓鄉	廣源段	268-2	森林區	宜林地	中華民國	行政院農業委員會水土保持局	67,354.34	382.42	未重測
224	南投縣	國姓鄉	廣源段	53-3	山坡地保育區	宜農牧地	中華民國	行政院農業委員會水土保持局	67,354.34	171.24	未重測
225	南投縣	國姓鄉	廣源段	1263	山坡地保育區	宜林地	中華民國	行政院農業委員會水土保持局	28,865.69	22,252.63	未重測
226	南投縣	國姓鄉	廣源段	1261	山坡地保育區	宜林地	中華民國	行政院農業委員會水土保持局	28,192.23	12,267.09	未重測
227	南投縣	國姓鄉	廣源段	1262	森林區	宜林地	中華民國	行政院農業委員會水土保持局	23,246.30	23,209.98	未重測
228	南投縣	國姓鄉	廣源段	1264	山坡地保育區	宜林地	中華民國	行政院農業委員會水土保持局	16,877.51	523.48	未重測
229	南投縣	國姓鄉	廣源段	50	森林區	宜林地	中華民國	行政院農業委員會水土保持局	11,117.26	2,044.78	未重測
230	南投縣	國姓鄉	廣源段	274	森林區	宜林地	中華民國	行政院農業委員會水土保持局	10,829.74	5.57	未重測
231	南投縣	國姓鄉	廣源段	269	森林區	宜林地	中華民國	行政院農業委員會水土保持局	10,785.00	36.31	未重測
232	南投縣	國姓鄉	廣源段	45-1	森林區	宜林地	中華民國	行政院農業委員會水土保持局	67,354.34	9,907.04	未重測
233	南投縣	國姓鄉	廣源段	48	森林區	宜林地	中華民國	行政院農業委員會水土保持局	4,294.52	4,059.68	未重測
234	南投縣	國姓鄉	廣源段	41-2	山坡地保育區	宜農牧地	中華民國	行政院農業委員會水土保持局	67,354.34	479.40	未重測
235	南投縣	國姓鄉	廣源段	272	山坡地保育區	宜林地	中華民國	行政院農業委員會水土保持局	3,321.81	2,026.30	未重測
236	南投縣	國姓鄉	廣源段	49	森林區	宜林地	中華民國	行政院農業委員會水土保持局	1,608.52	1,608.52	未重測
237	南投縣	國姓鄉	廣源段	46	山坡地保育區	宜農牧地	中華民國	行政院農業委員會水土保持局	1,490.63	737.80	未重測
238	南投縣	國姓鄉	廣源段	47	山坡地保育區	宜農牧地	中華民國	行政院農業委員會水土保持局	1,383.77	1,190.50	未重測
239	南投縣	國姓鄉	廣源段	53-3	山坡地保育區	宜農牧地	中華民國	行政院農業委員會水土保持局	67,354.34	205.49	未重測
合計									3,573,567.24	1,548,227.26	-